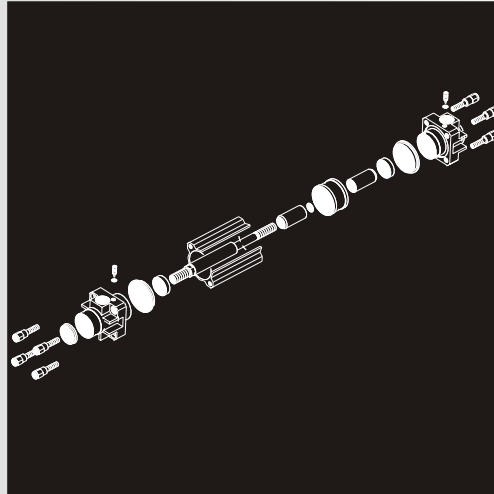


Produkcja siłowników w Rectus Polska



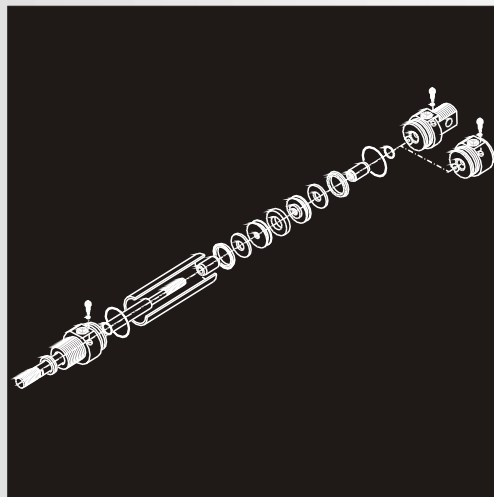
ISO 6431 - serie: 1319/1321/1383
- profilowe od D32 do D125 mm



Krótki czas dostawy



ISO 6432 - serie: 1280-1281
- cylindryczne od D12 do D32 mm



**Wyłączny
dystrybutor:**

Rectus Polska

43-426 Dębowiec,
Gumna 96

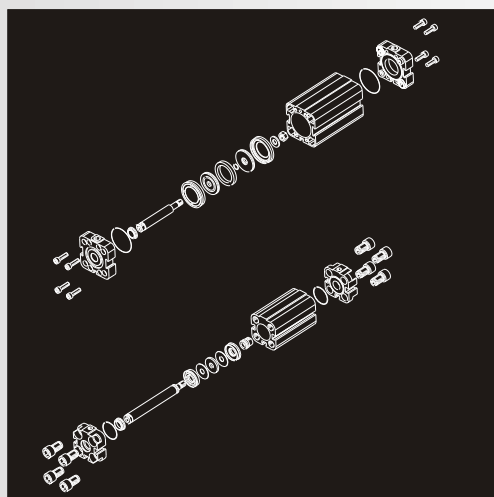
Tel. 033/857 98 00
Fax: 033/857 98 08

e-mail:
rectus@rectus.pl

www.rectus.pl



ISO/UNITOP - serie: 1561 - 1581
- kompaktowe od D12 do D100 mm





Standardowe skoki (mm) :

średnica tłoka \varnothing 12 i \varnothing 16mm

15 - 25 - 50 - 75 - 80 - 100 - 150 - 160 - 200 - 250 - 300

średnice tłoka \varnothing 20 i \varnothing 25 mm

15 - 25 - 50 - 75 - 80 - 100 - 150 - 160 - 200 - 250 - 300

średnica tłoka \varnothing 32

15 - 25 - 50 - 75 - 80 - 100 - 150 - 160 - 200 - 250 - 300

WERSJA "MIR", POKRYWY ZACISKANE :

pokrywy z utwardzonego aluminium zaciśnięte na rurze wykonanej ze stali nierdzewnej AISI 304, magnetycznym tłokiem w standardzie oraz tłoczykiem ze stali nierdzewnej AISI 303. Również dla tej wersji siłowników, średnice od \varnothing 8 do \varnothing 25mm są wykonane zgodnie z normą ISO 6432, dopełnieniem gamy jest średnica tłoka \varnothing 32, wykraczająca poza normę ISO.

Obecnie produkujemy w firmie Rectus Polska siłowniki serii 1280 o średnicach tłoka \varnothing 12 - \varnothing 16 - \varnothing 20 - \varnothing 25 - \varnothing 32mm.

Kod zamówieniowy:

1280.Ø.skok(mm).M

Wersja podstawowa z magnesem w tłoku.

1280.Ø.skok(mm).A.M

Wersja z magnesem w tłoku i z nastawialną amortyzacją.

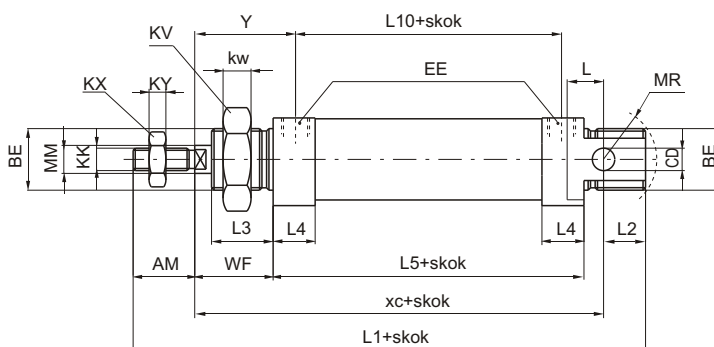
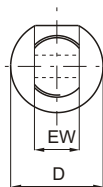


Tabela wymiarowa

ZAKRES ŚREDNIC PRODUKOWANYCH W RECTUS POLSKA

	ŚREDNICA TŁOKA						
	8	10	12	16	20	25	32
AM (-0,2)	12	12	16	16	20	22	20
BE	M12X1,25	M12X1,25	M16X1,5	M16X1,5	M22X1,5	M22X1,5	M30X1,5
CD (H9)	4	4	6	6	8	8	12
D (h11)	16	16	20	21	27	30	38
EE	M5	M5	M5	M5	G1/8"	G1/8"	G1/8"
EW (d13)	8	8	12	12	16	16	26
KK (6g)	M4X0,7	M4X0,7	M6X1	M6X1	M8X1,25	M10X1,25	M10X1,25
KV	17	17	22	22	30	30	42
KW	5,5	5,5	6	6	7	7	8
KX	7	7	10	10	13	17	17
KY	3	3	4	4	5	6	6
L	6	6	9	9	12	13	13
L1 (±1)	86	86	105	111	130	140	139
L2	10	10	14	13	15	15	14
L3	12	12	17	17	18	22	22
L4	9	9	9	10,5	15,5	15,5	14,5
L5 (±1)	46	46	50	56	68	68	69
L6	48	48	52	58	70,5	70,5	71,5
L7	2	2	2	2	2,5	2,5	2,5
L8	64	64	74	80	94,5	98,5	99,5
L9 (±1,2)	78	78	94	100	116	125	125
L10 (±1)	37	37	41	45	52,5	52,5	54,5
L11	1,5	1,5	1,5	1,5	2	2	2
MM (f7)	4	4	6	6	8	10	12
MR	12	12	16	16	18	18	22
WF (±12)	16	16	22	22	24	28	28
XC (±1)	64	64	75	82	95	104	105
Y (±1,2)	20,5	20,5	26,5	27,5	32	36	45

Tolerancja skoku: do skoku 100mm +1,5 mm, ponad 100mm +2 mm

Waga	skok 0	30	35	65	80	160	200	310
		gr	każde 10mm	2	2,5	4	5	7,5



Wersja podstawowa siłownika wykonana zgodnie z normami ISO-VDMA.
Siłownik może być zamocowany bezpośrednio na elemencie maszyny za pomocą czterech gwintów wewnętrznych znajdujących się w śrubach mocujących pokrywy.



Kod zamówieniowy:

1319.Ø.skok(mm).01
wersja z magnesem w tłoku,
amortyzacja regulowana

1321.Ø.skok(mm).01
wersja bez magnesu
amortyzacja regulowana

1383.Ø.skok(mm).01
wersja z magnesem, pokrywy technopolimer
amortyzacja regulowana



Opis serii

Seria siłowników produkowanych zgodnie z normą ISO 6431, VDMA 24562 oraz CNOMO/AFNOR 49003 co gwarantuje ich wymiennność i kompatybilność z innymi siłownikami spotykanymi na rynku.
Siłowniki serii 1319 (z magnesem) - 1321 (bez magnesu) są wykonane z aluminiowej tulei kształtowej, poddanej anodyzacji.
Siłowniki tej serii mają w standardzie regulowaną amortyzację.
Dla średnic tłoków od 32 do 125 mm pokrywy montowane są bezpośrednio do tulei kształtowej za pomocą specjalnych śrub z gwintem zewnętrznym i wewnętrznym w łbie śruby.
Siłowniki o średnicach tłoka 160 i 200 mm zostały dodatkowo wzmocnione poprzez zastosowanie prętów wzmocniających wpuszczonych w otwory biegnące wzdłuż tulei aluminiowej siłownika.
Profil siłownika jest wewnątrz wytłaczany co zapewnia gładkość powierzchni i małe tarcie.
Dzięki temu siłownik może pracować nawet bez naolejania.

Skoki standardowe (wszystkie średnice):

Od 0 do 150 co 25 mm
Od 150 do 500 co 50 mm
Od 500 do 1000 co 100 mm

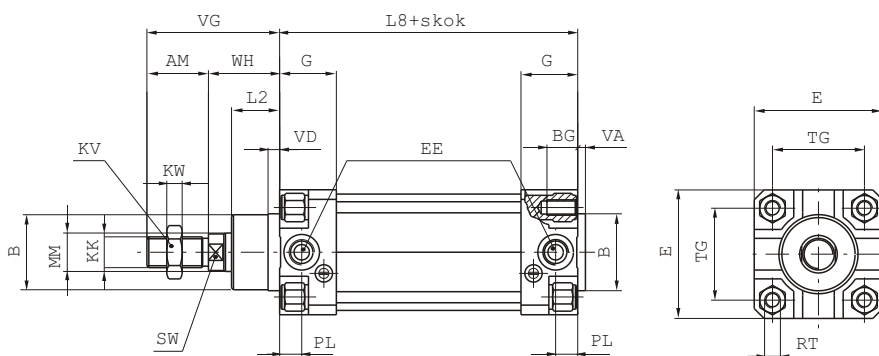


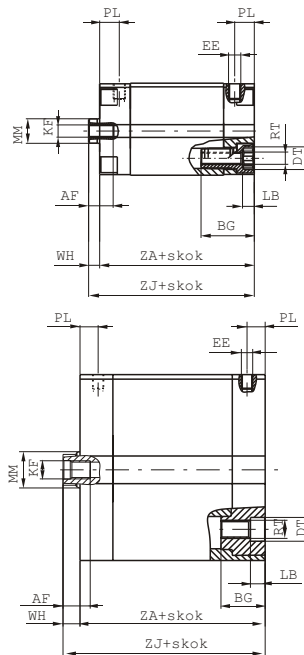
Tabela wymiarowa

- ZAKRES ŚREDNIC PRODUKOWANYCH W RECTUS POLSKA

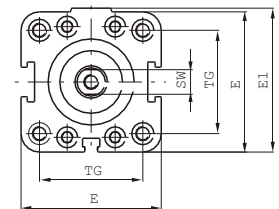
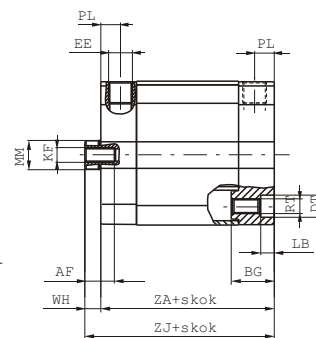
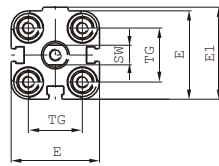
Średnica tłoka	32	40	50	63	80	100	125	160	200
AM	22	24	32	32	40	40	54	72	72
B (e 11)	30	35	40	45	45	55	60	65	75
BG	12	12	16	16	20	20	20	24	24
E	46	52	65	75	95	115	140	180	220
EE	G 1/8"	G 1/4"	G 1/4"	G 3/8"	G 3/8"	G 1/2"	G 1/2"	G 3/4"	G 3/4"
G	25	29	29,5	36	36	40	45	49	49
KK	M10x1,25	M12x1,25	M16x1,5	M16x1,5	M20x1,5	M20x1,5	M27x2	M36x2	M36x2
KV	17	19	24	24	30	30	41	55	55
KW	6	7	8	8	9	9	12	18	18
L 2	16	20	25	25	32	35	45	50	60
L 8	94	105	106	121	128	138	160	180	180
MM	12	16	20	20	25	25	32	40	40
PL	9	11,5	13	14	16	18	19	24	24
RT	M6	M6	M8	M8	M10	M10	M12	M16	M16
SW	10	13	17	17	22	22	27	36	36
TG	32,5	38	46,5	56,5	72	89	110	140	175
VA	4	4	4	4	4	4	6	5	5
VB	25	30	40	40	50	50	75	70	75
VD	5	6	6	6	8	8	10	10	10
VF	12	12	16	16	20	20	25	30	30
VG	48	54	69	69	86	91	119	152	167
WH	26	30	37	37	46	51	65	80	95
Waga									
skok 0	480	730	1150	1600	2800	3600	7800	15000	21500
gr. każde 10 mm	25	32	56	60	90	100	140	265	325



Wersja podstawowa siłownika wykonana zgodnie z normami ISO (wersja 1561...) lub UNITOP (wersja 1581...)



Średnice tłoka od Ø 12 do Ø 25



Średnice tłoka od Ø 32 do Ø 50

Średnice tłoka od Ø 63 do Ø 100

Tabela wymiarowa

ZAKRES ŚREDNIC PRODUKOWANYCH W RECTUS POLSKA

Skoki standardowe (wszystkie średnice):

Od 5 do 500 mm co 5 mm siłowniki podwójnego działania

Od 5 do 25 mm co 5 mm dla siłowników ze sprężyną z przodu/z tyłu

Średnica tłoka	12	16	20	25	32	40	50	63	80	100
AF	6	8	10	10	12	12	12	12	16	20
BG	19	19	20	20	17,5	17,5	19,5	19,5	23,5	24,5
DT	6	6	8	8	10	9	10,5	10,5	14	14
E	29	29	36	40	48	57	67	80	102	122
E1	30	30	37,5	41,5	49,5	58,5	69	82	105	125
EE	M 5	M 5	M 5	M 5	G 1/8"	G 1/8"	G 1/8"	G 1/8"	G 1/8"	G 1/4"
KF	M 3	M 4	M 5	M 5	M 6	M 6	M 8	M 8	M 10	M 12
LB	3,5	3,5	4,8	4,8	5,5	5,5	6,5	6,5	8,5	8,5
MM	6	8	10	10	12	12	16	16	20	25
PL	8	8	8	8	8	8	8	8	8,5	10,5
RT	M 4	M 4	M 5	M 5	M 6	M 6	M 8	M 8	M 10	M 10
SW	5	7	8	8	10	10	13	13	17	22
TG ISO	/	/	/	/	32,5	38	46,5	56,5	72	89
TG UNITOP	18	18	22	26	32	42	50	62	82	103
U	76	76	76	79	89	91	91	100	112	133
W	85	85	85	90	101	104	106	115	128	153
WH	4,5	4,5	4,5	5,5	6	6,5	7,5	7,5	8	10
Z	9	9	9	11	12	13	15	15	16	20
ZA *	38	38	38	39,5	44,5	45,5	45,5	50	56	66,5
ZJ *	42,5	42,5	42,5	45	50,5	52	53	57,5	64	76,5
Waga g	skok 0	88	90	140	170	210	320	460	690	2290
	Każde 5mm	8	8	12	13	15	19	25	31	66

* wymiar powiększony o 10 mm dla siłownika Ø 12 ze sprężyną z przodu.
Podane wagi odnoszą się do wersji podstawowych siłowników.