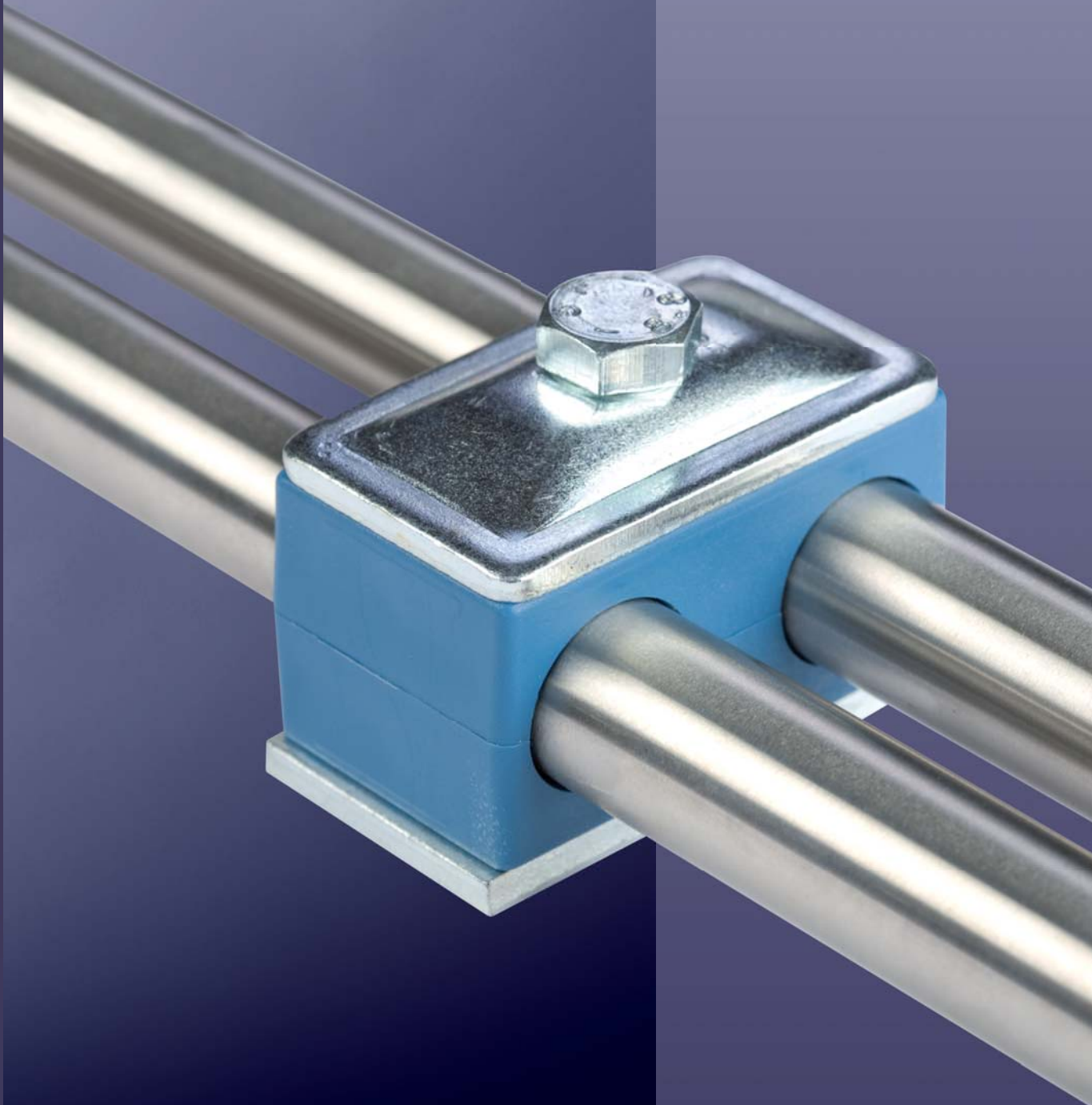
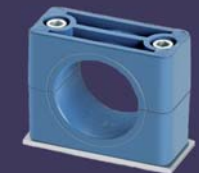
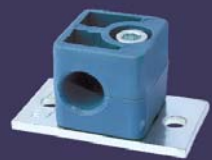




RECTUS POLSKA



Katalog zawiera bogatą ofertę uchwytów do mocowania rur. Różnorodne materiały wkładek oraz elementów metalowych umożliwiają właściwy dobór uchwytu niezależnie od branży czy warunków pracy. Uchwyty stanowią uzupełnienie szerokiej oferty systemów złącznych jedno i dwu pierścieniowych, powszechnie stosowanych w hydraulice, transporcie cieczy i gazów oraz w instalacjach kontrolno pomiarowych.

Uchwyty do rur

SERIA „M” – mini

Uchwyty serii M charakteryzują się zwartą konstrukcją. Korpusy wykonane z polipropylenu, poliamidu lub aluminium w przypadku serii M są skręcane za pomocą tylko jednej śruby. Uchwyty są przeznaczone do mocowania rur nie większych niż 13,5 mm średnicy zewnętrznej. Sugerujemy aby ciśnienie robocze mocowanych instalacji w przypadku cieczy nie przekraczało 200 bar. Elementy metalowe mogą być wykonane ze stali zwykłej, ocynkowanej lub stali kwasoodpornej.



SERIA „T” – twin

Uchwyty serii T wykonywane są z polipropylenu lub poliamidu. Są przeznaczone do mocowania dwóch równoległe prowadzonych, bezpośrednio przylegających rur, hydraulicznych przewodów gumowych lub przewodów płaskich stosowanych np. w podnośnikach, o średnicy zewnętrznej od 12 do 20 mm. Do uchwytów serii T można stosować wszystkie akcesoria serii S.



SERIA „S” – standard

Seria S, to podstawowa oferta uchwytów o bardzo szerokim spektrum rozmiarów i osprzętu. Korpusy wykonane z polipropylenu, poliamidu i aluminium pozwalają na mocowanie rur metrycznych od 6 do 38 mm i calowych od ¼ do 2,5 cala (PIPE). Sugerujemy aby ciśnienie robocze mocowanych instalacji w przypadku cieczy nie przekraczało 200 bar. Elementy metalowe mogą być wykonane ze stali zwykłej, ocynkowanej lub stali kwasoodpornej.



SERIA „D” – podwójna (dual)

Seria D pozwala na mocowanie w jednym uchwycie dwóch równoległe prowadzonych rur. Oferujemy korpusy z polipropylenu oraz poliamidu. W zakresie rur metrycznych za pomocą serii D możemy mocować rury od 6 do 38 mm natomiast w zakresie rur calowych TUBE do 2 cali.



SERIA „H” – ciężka (heavy)

Seria H przeznaczona jest w szczególności do mocowania instalacji wysokociśnieniowych oraz o wysokiej prędkości przepływającego medium. Bardzo masywne wykonanie zapewnia odpowiednią wytrzymałość mechaniczną w przypadku gwałtownych naprężeń oraz szarpnięć. Za pomocą serii H możemy mocować rury metryczne od 6 do 38 mm, rury calowe typu TUBE od ¼ do 2 cali oraz typu PIPE od 1/8 do 6 cali. Korpusy są wykonywane z polipropylenu lub poliamidu a elementy metalowe ze stali węglowej lub kwasoodpornej.



SERIA „R” – standard z wkładką gumową

Seria R stanowi odmianę serii S-standard. Poprzez zastosowaną wkładkę gumową redukuje przenoszenie się wibracji z urządzeń na instalacje i odwrotnie. Dzięki zastosowaniu wkładek gumowych następuje również redukcja przenoszenia hałasów. Korpusy serii R wykonywane są tylko z polipropylenu. Za pomocą serii R możemy mocować rury metryczne od 6 do 38 mm, rury calowe typu TUBE od ¼ do 2 cali oraz typu PIPE od 1/8 do 1,5 cala.

SERIA „G” – ciężka z wkładką gumową

Seria G stanowi odmianę serii H - ciężkiej. Poprzez zastosowaną wkładkę gumową redukuje przenoszenie się wibracji z urządzeń na instalacje i odwrotnie. Dzięki zastosowaniu wkładek gumowych następuje również redukcja przenoszenia hałasów. Korpusy serii G wykonywane są tylko z polipropylenu. Za pomocą serii G możemy mocować rury metryczne od 6 do 38 mm, rury calowe typu TUBE od ¼ do 2 cali oraz typu PIPE od 1/8 do 3,5 cala.



Kodyfikacja

SP2 - 1 - 4 - S

1. Seria

M – mini
T – twin
S – standard
D – podwójna
H – ciężka
R – standard z wkładką gumową
G – ciężka z wkładką gumową

2. Materiał korpusu

P – polipropylen
N – poliamid (Nylon)
A – aluminium

3. Rozmiar korpusu - od 1 do 8

Określa on wymiary zewnętrzne korpusu oraz rozstaw otworów montażowych. Jest niezbędny w celu właściwego doboru akcesoriów.

6. Materiał elementów metalowych

C – stal węglowa, cynkowana na biało
S – stal kwasoodporna AISI 316

5. Wielkość rury

dla rury typu TUBE - od 4 do 32
gdzie 4 = rura o śred. zewn. 4/16" tj. ¼" (6,35 mm),
a 32 = rura o śred. zewn. 32/16" tj. 2" (50,8 mm)

dla rury metrycznej - od 6M do 38M

gdzie 6M = 6 mm średnica zewnętrzna rury,
a 38M = 38 mm średnica zewnętrzna rury

dla rury typu PIPE - od 2P do 96P

gdzie 2P = rura o śred. wewn. 2/16" tj. 1/8",
a 96P = rura o śred. wewn. 96/16" tj. 6"

4. Konfiguracja - od 1 do 12

Określa konkretny zestaw z uwzględnieniem wszystkich elementów montażowych jak np. płytki dolne, górne, śruby i podkładki. Dany numer konfiguracji określa zastosowanie tego samego typu.

SERIA „M“ - mini

sugerowane ciśnienie pracy do 200 bar

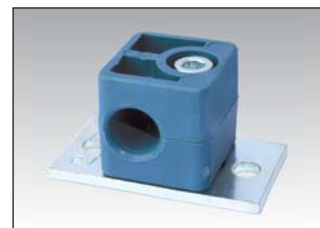
Materiał wkładki M...1-1-4-S			montaż indywidualny				montaż na szynę
P - polipropylen N - poliamid (Nylon) A - Aluminium							
Elementy metalowe MP1-1-4-...							
S - AISI 316 C - stal węglowa, biały ocynk							
średnica zewn. rury		rozmiar korpusu					
cale	mm						
Rozmiary calowe (Tube)							
1/4"	6,35	1	M...1-1-4-...	M...1-2-4-...	M...1-3-4-...	M...1-4-4-...	M...1-5-4-...
5/16"	8	1	M...1-1-5-...	M...1-2-5-...	M...1-3-5-...	M...1-4-5-...	M...1-5-5-...
3/8"	9,52	1	M...1-1-6-...	M...1-2-6-...	M...1-3-6-...	M...1-4-6-...	M...1-5-6-...
1/2"	12,7	1	M...1-1-8-...	M...1-2-8-...	M...1-3-8-...	M...1-4-8-...	M...1-5-8-...

Rozmiary metryczne							
	6 mm	1	M...1-1-6M-...	M...1-2-6M-...	M...1-3-6M-...	M...1-4-6M-...	M...1-5-6M-...
	8 mm	1	M...1-1-8M-...	M...1-2-8M-...	M...1-3-8M-...	M...1-4-8M-...	M...1-5-8M-...
	10 mm	1	M...1-1-10M-...	M...1-2-10M-...	M...1-3-10M-...	M...1-4-10M-...	M...1-5-10M-...
	12 mm	1	M...1-1-12M-...	M...1-2-12M-...	M...1-3-12M-...	M...1-4-12M-...	M...1-5-12M-...

Rozmiary calowe rurowe (Pipe)							
1/8"	10	1	M...1-1-2P-...	M...1-2-2P-...	M...1-3-2P-...	M...1-4-2P-...	M...1-5-2P-...
1/4"	13,5	1	M...1-1-4P-...	M...1-2-4P-...	M...1-3-4P-...	M...1-4-4P-...	M...1-5-4P-...

Przykład: MN1-4-10M-S

Uchwyt mini z wkładką poliamidową, rozmiar 1, z płytką dolną z otworami i płytka górną, do mocowania rury o średnicy zewnętrznej 10 mm, elementy metalowe wykonane ze stali kwasoodpornej AISI 316



SERIA „T“ - twin

sugerowane ciśnienie pracy do 200 bar



Materiał wkładki T...4-1-4-S			montaż indywidualny				montaż na szynę	
P - polipropylen N - poliamid (Nylon)								
Elementy metalowe TP4-1-4-...								
S - AISI 316 C - stal węglowa, biały ocynk								
średnica zewn. rury		rozmiar korpusu						
cale	mm							
Rozmiary metryczne (Tube)								
	12	4	T...4-1-12M-...	T...4-2-12M-...	T...4-3-12M-...	T...4-4-12M-...	T...4-5-12M-...	T...4-6-12M-...
	14	5	T...5-1-14M-...	T...5-2-14M-...	T...5-3-14M-...	T...5-4-14M-...	T...5-5-14M-...	T...5-6-14M-...
	16	5	T...5-1-16M-...	T...5-2-16M-...	T...5-3-16M-...	T...5-4-16M-...	T...5-5-16M-...	T...5-6-16M-...
	20	6	T...6-1-20M-...	T...6-2-20M-...	T...6-3-20M-...	T...6-4-20M-...	T...6-5-20M-...	T...6-6-20M-...

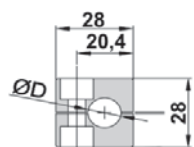
Przykład: TP4-1-12M-C

Uchwyt typu T z wkładką polipropylenową, rozmiar 4, z płytką dolną do spawania, do mocowania dwóch przewodów o średnicy zewnętrznej 12 mm, elementy metalowe wykonane ze stali węglowej ocynkowanej

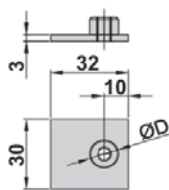
montaż na szynę	do zabudowy piętrowej	montaż na listwach		listwa podwójna PD1	listwa 10-cio poz. PM1	szyna montażowa
konf. 6	konf. 7	konf. 9	konf. 10	np. PD1-C	np. PM1-C	np. BB14-5
M...1-6-4-...	M...1-7-4-...	M...1-9-4-...	M...1-10-4-...	PD1-...	PM1-...	BB...-...
M...1-6-5-...	M...1-7-5-...	M...1-9-5-...	M...1-10-5-...	PD1-...	PM1-...	BB...-...
M...1-6-6-...	M...1-7-6-...	M...1-9-6-...	M...1-10-6-...	PD1-...	PM1-...	BB...-...
M...1-6-8-...	M...1-7-8-...	M...1-9-8-...	M...1-10-8-...	PD1-...	PM1-...	BB...-...

M...1-6-6M-...	M...1-7-6M-...	M...1-9-6M-...	M...1-10-6M-...	PD1-...	PM1-...	BB...-...
M...1-6-8M-...	M...1-7-8M-...	M...1-9-8M-...	M...1-10-8M-...	PD1-...	PM1-...	BB...-...
M...1-6-10M-...	M...1-7-10M-...	M...1-9-10M-...	M...1-10-10M-...	PD1-...	PM1-...	BB...-...
M...1-6-12M-...	M...1-7-12M-...	M...1-9-12M-...	M...1-10-12M-...	PD1-...	PM1-...	BB...-...

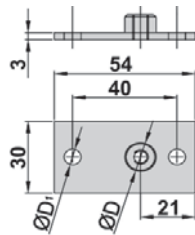
M...1-6-2P-...	M...1-7-2P-...	M...1-9-2P-...	M...1-10-2P-...	PD1-...	PM1-...	BB...-...
M...1-6-4P-...	M...1-7-4P-...	M...1-9-4P-...	M...1-10-4P-...	PD1-...	PM1-...	BB...-...



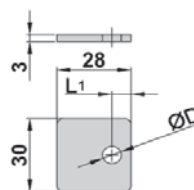
wkładka C1



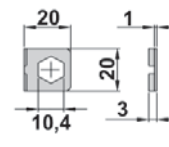
plytka dolna P1



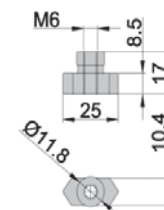
plytka dolna PL1



plytka górna PS1



plytka PB



DF

do zabudowy piętrowej	montaż na listwach		listwa podwójna PD 4-6	PM4 - listwa 10-poz. PM5 i 6 - listwa 5-poz.	szyna montażowa	
konf. 7	konf. 8	konf. 9	konf. 10	np. PD5-C	np. PM5-C	np. BB14-C
T...4-7-12M-...	T...4-8-12M-...	T...4-9-12M-...	T...4-10-12M-...	PD4-...	PM4-...	BB...-...
T...5-7-14M-...	T...5-8-14M-...	T...5-9-14M-...	T...5-10-14M-...	PD5-...	PM5-...	BB...-...
T...5-7-16M-...	T...5-8-16M-...	T...5-9-16M-...	T...5-10-16M-...	PD5-...	PM5-...	BB...-...
T...6-7-20M-...	T...6-8-20M-...	T...6-9-20M-...	T...6-10-20M-...	PD6-...	PM6-...	BB...-...

Wymiary elementów składowych takie same jak w SERII „S” - standard (patrz str. 6)

SERIA „S” - standard

sugerowane ciśnienie pracy do 200 bar

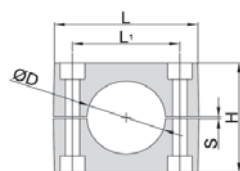
Materiał wkładki S...2-1-4-5			montaż indywidualny				montaż na szynę	
P - polipropylen N - poliamid (Nylon) A - aluminium (do rozm. 50,8 mm)								
Elementy metalowe SP2-1-4-...								
S - AISI 316 C - stal węglowa, biały ocynk								
średnica zewn. rury		rozmiar korpusu						
cale	mm							
Rozmiary calowe (Tube)								
1/4"	6,35	2	S...2-1-4-...	S...2-2-4-...	S...2-3-4-...	S...2-4-4-...	S...2-5-4-...	S...2-6-4-...
5/16"	8	2	S...2-1-5-...	S...2-2-5-...	S...2-3-5-...	S...2-4-5-...	S...2-5-5-...	S...2-6-5-...
3/8"	9,52	2	S...2-1-6-...	S...2-2-6-...	S...2-3-6-...	S...2-4-6-...	S...2-5-6-...	S...2-6-6-...
1/2"	12,7	2	S...2-1-8-...	S...2-2-8-...	S...2-3-8-...	S...2-4-8-...	S...2-5-8-...	S...2-6-8-...
5/8"	16	3	S...3-1-10-...	S...3-2-10-...	S...3-3-10-...	S...3-4-10-...	S...3-5-10-...	S...3-6-10-...
3/4"	19	4	S...4-1-12-...	S...4-2-12-...	S...4-3-12-...	S...4-4-12-...	S...4-5-12-...	S...4-6-12-...
7/8"	22	4	S...4-1-14-...	S...4-2-14-...	S...4-3-14-...	S...4-4-14-...	S...4-5-14-...	S...4-6-14-...
1"	25,4	4	S...4-1-16-...	S...4-2-16-...	S...4-3-16-...	S...4-4-16-...	S...4-5-16-...	S...4-6-16-...
1-1/4"	32	5	S...5-1-20-...	S...5-2-20-...	S...5-3-20-...	S...5-4-20-...	S...5-5-20-...	S...5-6-20-...
1-1/2"	38	6	S...6-1-24-...	S...6-2-24-...	S...6-3-24-...	S...6-4-24-...	S...6-5-24-...	S...6-6-24-...
2"	50,8	7	S...7-1-32-...	S...7-2-32-...	S...7-3-32-...	S...7-4-32-...	S...7-5-32-...	S...7-6-32-...

Rozmiary metryczne								
6 mm	2	S...2-1-6M-...	S...2-2-6M-...	S...2-3-6M-...	S...2-4-6M-...	S...2-5-6M-...	S...2-6-6M-...	
8 mm	2	S...2-1-8M-...	S...2-2-8M-...	S...2-3-8M-...	S...2-4-8M-...	S...2-5-8M-...	S...2-6-8M-...	
10 mm	2	S...2-1-10M-...	S...2-2-10M-...	S...2-3-10M-...	S...2-4-10M-...	S...2-5-10M-...	S...2-6-10M-...	
12 mm	2	S...2-1-12M-...	S...2-2-12M-...	S...2-3-12M-...	S...2-4-12M-...	S...2-5-12M-...	S...2-6-12M-...	
14 mm	3	S...3-1-14M-...	S...3-2-14M-...	S...3-3-14M-...	S...3-4-14M-...	S...3-5-14M-...	S...3-6-14M-...	
15 mm	3	S...3-1-15M-...	S...3-2-15M-...	S...3-3-15M-...	S...3-4-15M-...	S...3-5-15M-...	S...3-6-15M-...	
16 mm	3	S...3-1-16M-...	S...3-2-16M-...	S...3-3-16M-...	S...3-4-16M-...	S...3-5-16M-...	S...3-6-16M-...	
18 mm	3	S...3-1-18M-...	S...3-2-18M-...	S...3-3-18M-...	S...3-4-18M-...	S...3-5-18M-...	S...3-6-18M-...	
20 mm	4	S...4-1-20M-...	S...4-2-20M-...	S...4-3-20M-...	S...4-4-20M-...	S...4-5-20M-...	S...4-6-20M-...	
22 mm	4	S...4-1-22M-...	S...4-2-22M-...	S...4-3-22M-...	S...4-4-22M-...	S...4-5-22M-...	S...4-6-22M-...	
25 mm	4	S...4-1-25M-...	S...4-2-25M-...	S...4-3-25M-...	S...4-4-25M-...	S...4-5-25M-...	S...4-6-25M-...	
28 mm	5	S...5-1-28M-...	S...5-2-28M-...	S...5-3-28M-...	S...5-4-28M-...	S...5-5-28M-...	S...5-6-28M-...	
30 mm	5	S...5-1-30M-...	S...5-2-30M-...	S...5-3-30M-...	S...5-4-30M-...	S...5-5-30M-...	S...5-6-30M-...	
32 mm	5	S...5-1-32M-...	S...5-2-32M-...	S...5-3-32M-...	S...5-4-32M-...	S...5-5-32M-...	S...5-6-32M-...	
35 mm	6	S...6-1-35M-...	S...6-2-35M-...	S...6-3-35M-...	S...6-4-35M-...	S...6-5-35M-...	S...6-6-35M-...	
38 mm	6	S...6-1-38M-...	S...6-2-38M-...	S...6-3-38M-...	S...6-4-38M-...	S...6-5-38M-...	S...6-6-38M-...	

Rozmiary calowe rurowe (Pipe)								
1/8"	10	2	S...2-1-2P-...	S...2-2-2P-...	S...2-3-2P-...	S...2-4-2P-...	S...2-5-2P-...	S...2-6-2P-...
1/4"	13,5	2	S...2-1-4P-...	S...2-2-4P-...	S...2-3-4P-...	S...2-4-4P-...	S...2-5-4P-...	S...2-6-4P-...
3/8"	17,2	3	S...3-1-6P-...	S...3-2-6P-...	S...3-3-6P-...	S...3-4-6P-...	S...3-5-6P-...	S...3-6-6P-...
1/2"	21,3	4	S...4-1-8P-...	S...4-2-8P-...	S...4-3-8P-...	S...4-4-8P-...	S...4-5-8P-...	S...4-6-8P-...
3/4"	26,9	5	S...5-1-12P-...	S...5-2-12P-...	S...5-3-12P-...	S...5-4-12P-...	S...5-5-12P-...	S...5-6-12P-...
1"	33,7	6	S...6-1-16P-...	S...6-2-16P-...	S...6-3-16P-...	S...6-4-16P-...	S...6-5-16P-...	S...6-6-16P-...
1-1/4"	42,4	6	S...6-1-20P-...	S...6-2-20P-...	S...6-3-20P-...	S...6-4-20P-...	S...6-5-20P-...	S...6-6-20P-...
1-1/2"	48,3	7	S...7-1-24P-...	S...7-2-24P-...	S...7-3-24P-...	S...7-4-24P-...	S...7-5-24P-...	S...7-6-24P-...
1-3/4"	54	7	S...7-1-28P-...	S...7-2-28P-...	S...7-3-28P-...	S...7-4-28P-...	S...7-5-28P-...	S...7-6-28P-...
2"	60,3	8	S...8-1-32P-...	S...8-2-32P-...	S...8-3-32P-...	S...8-4-32P-...	S...8-5-32P-...	S...8-6-32P-...
2-1/2"	76,1	8	S...8-1-40P-...	S...8-2-40P-...	S...8-3-40P-...	S...8-4-40P-...	S...8-5-40P-...	S...8-6-40P-...

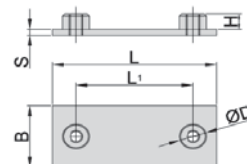
Przykład: SP4-1-16-C

Uchwyt standard z wkładką polipropylenową, rozmiar 4, z płytką dolną do spawania, bez płytki górnej do mocowania rury o średnicy zewnętrznej 1" (25,4 mm), elementy metalowe wykonane ze stali węglowej, cynkowane na biało



Wkładka C2-8

Rozmiar Korpusu	L	H	L1
2	37	28	20
3	43	33	26
4	50	36	33
5	57	44	40
6	69,5	57	52
7	86	66	66
8	121	93	94



Płytką dolną P2-8

Rozmiar Korpusu	L	B	S
2	41	30	3
3	47	30	3
4	54	30	3
5	61	30	3
6	73	30	3
7	88	30	3
8	122	30	5

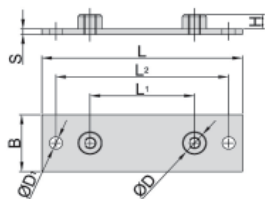


Powyższe wymiary podane w milimetrach mają charakter orientacyjny, a producent zastrzega sobie możliwość wprowadzenia zmian.

do zabudowy piętrowej		montaż na listwach		listwa podwójna PD 2-7	PM2-4 - listwa 10-poz. PM5-7 - listwa 5-poz.	szyna montażowa
konf. 7	konf. 8	konf. 9	konf. 10	np. PD2-S	np. PM4-C	np. BB14-C
S...2-7-4-...	S...2-8-4-...	S...2-9-4-...	S...2-10-4-...	PD2-...	PM2-...	BB...-...
S...2-7-5-...	S...2-8-5-...	S...2-9-5-...	S...2-10-5-...	PD2-...	PM2-...	BB...-...
S...2-7-6-...	S...2-8-6-...	S...2-9-6-...	S...2-10-6-...	PD2-...	PM2-...	BB...-...
S...2-7-8-...	S...2-8-8-...	S...2-9-8-...	S...2-10-8-...	PD2-...	PM2-...	BB...-...
S...3-7-10-...	S...3-8-10-...	S...3-9-10-...	S...3-10-10-...	PD3-...	PM3-...	BB...-...
S...4-7-12-...	S...4-8-12-...	S...4-9-12-...	S...4-10-12-...	PD4-...	PM4-...	BB...-...
S...4-7-14-...	S...4-8-14-...	S...4-9-14-...	S...4-10-14-...	PD4-...	PM4-...	BB...-...
S...4-7-16-...	S...4-8-16-...	S...4-9-16-...	S...4-10-16-...	PD4-...	PM4-...	BB...-...
S...5-7-20-...	S...5-8-20-...	S...5-9-20-...	S...5-10-20-...	PD5-...	PM5-...	BB...-...
S...6-7-24-...	S...6-8-24-...	S...6-9-24-...	S...6-10-24-...	PD6-...	PM6-...	BB...-...
S...7-7-32-...	S...7-8-32-...	S...7-9-32-...	S...7-10-32-...	PD7-...	PM7-...	BB...-...

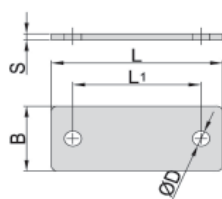
S...2-7-6M-...	S...2-8-6M-...	S...2-9-6M-...	S...2-10-6M-...	PD2-...	PM2-...	BB...-...
S...2-7-8M-...	S...2-8-8M-...	S...2-9-8M-...	S...2-10-8M-...	PD2-...	PM2-...	BB...-...
S...2-7-10M-...	S...2-8-10M-...	S...2-9-10M-...	S...2-10-10M-...	PD2-...	PM2-...	BB...-...
S...2-7-12M-...	S...2-8-12M-...	S...2-9-12M-...	S...2-10-12M-...	PD2-...	PM2-...	BB...-...
S...3-7-14M-...	S...3-8-14M-...	S...3-9-14M-...	S...3-10-14M-...	PD3-...	PM3-...	BB...-...
S...3-7-15M-...	S...3-8-15M-...	S...3-9-15M-...	S...3-10-15M-...	PD3-...	PM3-...	BB...-...
S...3-7-16M-...	S...3-8-16M-...	S...3-9-16M-...	S...3-10-16M-...	PD3-...	PM3-...	BB...-...
S...3-7-18M-...	S...3-8-18M-...	S...3-9-18M-...	S...3-10-18M-...	PD3-...	PM3-...	BB...-...
S...4-7-20M-...	S...4-8-20M-...	S...4-9-20M-...	S...4-10-20M-...	PD4-...	PM4-...	BB...-...
S...4-7-22M-...	S...4-8-22M-...	S...4-9-22M-...	S...4-10-22M-...	PD4-...	PM4-...	BB...-...
S...4-7-25M-...	S...4-8-25M-...	S...4-9-25M-...	S...4-10-25M-...	PD4-...	PM4-...	BB...-...
S...5-7-28M-...	S...5-8-28M-...	S...5-9-28M-...	S...5-10-28M-...	PD5-...	PM5-...	BB...-...
S...5-7-30M-...	S...5-8-30M-...	S...5-9-30M-...	S...5-10-30M-...	PD5-...	PM5-...	BB...-...
S...5-7-32M-...	S...5-8-32M-...	S...5-9-32M-...	S...5-10-32M-...	PD5-...	PM5-...	BB...-...
S...6-7-35M-...	S...6-8-35M-...	S...6-9-35M-...	S...6-10-35M-...	PD6-...	PM6-...	BB...-...
S...6-7-38M-...	S...6-8-38M-...	S...6-9-38M-...	S...6-10-38M-...	PD6-...	PM6-...	BB...-...

S...2-7-2P-...	S...2-8-2P-...	S...2-9-2P-...	S...2-10-2P-...	PD2-...	PM2-...	BB...-...
S...2-7-4P-...	S...2-8-4P-...	S...2-9-4P-...	S...2-10-4P-...	PD2-...	PM2-...	BB...-...
S...3-7-6P-...	S...3-8-6P-...	S...3-9-6P-...	S...3-10-6P-...	PD3-...	PM3-...	BB...-...
S...4-7-8P-...	S...4-8-8P-...	S...4-9-8P-...	S...4-10-8P-...	PD4-...	PM4-...	BB...-...
S...5-7-12P-...	S...5-8-12P-...	S...5-9-12P-...	S...5-10-12P-...	PD5-...	PM5-...	BB...-...
S...6-7-16P-...	S...6-8-16P-...	S...6-9-16P-...	S...6-10-16P-...	PD6-...	PM6-...	BB...-...
S...6-7-20P-...	S...6-8-20P-...	S...6-9-20P-...	S...6-10-20P-...	PD6-...	PM6-...	BB...-...
S...7-7-24P-...	S...7-8-24P-...	S...7-9-24P-...	S...7-10-24P-...	PD7-...	PM7-...	BB...-...
S...7-7-28P-...	S...7-8-28P-...	S...7-9-28P-...	S...7-10-28P-...	PD7-...	PM7-...	BB...-...
S...8-7-32P-...	S...8-8-32P-...	S...8-9-32P-...	S...8-10-32P-...	PD8-...	PM8-...	BB...-...
S...8-7-40P-...	S...8-8-40P-...	S...8-9-40P-...	S...8-10-40P-...	PD8-...	PM8-...	BB...-...



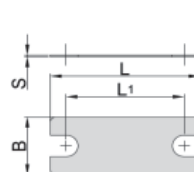
Płytki dolna PL2-8

Rozmiar Korpusu	L	B	S	L ₂	ØD ₁
2	64	30	3	20	7
3	70	30	3	26	7
4	78	30	3	33	7
5	87	30	3	40	7
6	100	30	3	52	7
7	114	30	3	66	7
8	150	30	5	94	7



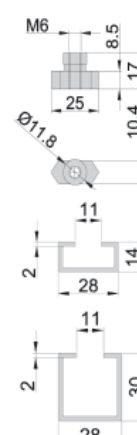
Płytki górna PS2-8

Rozmiar Korpusu	L	B	S
2	35	30	3
3	41	30	3
4	48	30	3
5	56	30	3
6	69,5	30	3
7	85,5	30	3
8	118	30	5



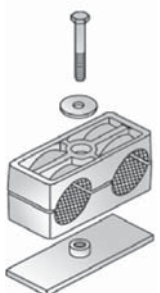

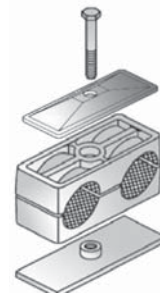

Płytki PB2-8

Rozmiar Korpusu	L	B	S
2	33	28	1
3	39	28	1
4	47	28	1
5	54	28	1
6	66	28	1
7	82	28	1
8	117	28	1



SERIA „D” - dual

sugerowane ciśnienie pracy do 200 bar

Materiału wkładki D...1-1-4-S		montaż indywidualny		montaż na szynie	
P - polipropylen N - poliamid (Nylon)					
Elementy metalowe DP1-1-4-...					
S - AISI 316 C - stal węglowa, biały ocynk		konf. 1		konf. 5	
średnica zewn. rury		konf. 2		konf. 6	
cale	mm	rozmiar korpusu			

Rozmiary calowe (Tube)

cale	mm		D...1-1-4-...	D...1-2-4-...	D...1-5-4-...	D...1-6-4-...
1/4"	6,35	1	D...1-1-4-...	D...1-2-4-...	D...1-5-4-...	D...1-6-4-...
5/16"	8	1	D...1-1-5-...	D...1-2-5-...	D...1-5-5-...	D...1-6-5-...
3/8"	9,52	1	D...1-1-6-...	D...1-2-6-...	D...1-5-6-...	D...1-6-6-...
1/2"	12,7	2	D...2-1-8-...	D...2-2-8-...	D...2-5-8-...	D...2-6-8-...
5/8"	16	2	D...2-1-1-...	D...2-2-10-...	D...2-5-10-...	D...2-6-10-...
3/4"	19	3	D...3-1-12-...	D...3-2-12-...	D...3-5-5-...	D...3-6-12-...
7/8"	22	3	D...3-1-14-...	D...3-2-14-...	D...3-5-14-...	D...3-6-14-...
1"	25,4	3	D...3-1-16-...	D...3-2-16-...	D...3-5-16-...	D...3-6-16-...
1-1/4"	32	5	D...5-1-20-...	D...5-2-20-...	D...5-5-20-...	D...5-6-20-...
1-1/2"	38	5	D...5-1-24-...	D...5-2-24-...	D...5-5-24-...	D...5-6-24-...

Rozmiary metryczne

	mm		D...1-1-6M-...	D...1-2-6M-...	D...1-5-6M-...	D...1-6-6M-...
	6 mm	1	D...1-1-6M-...	D...1-2-6M-...	D...1-5-6M-...	D...1-6-6M-...
	8 mm	1	D...1-1-8M-...	D...1-2-8M-...	D...1-5-8M-...	D...1-6-8M-...
	10 mm	1	D...1-1-10M-...	D...1-2-10M-...	D...1-5-10M-...	D...1-6-10M-...
	12 mm	1	D...1-1-12M-...	D...1-2-12M-...	D...1-5-12M-...	D...1-6-12M-...
	14 mm	2	D...2-1-14M-...	D...2-2-14M-...	D...2-5-14M-...	D...2-6-14M-...
	15 mm	2	D...2-1-15M-...	D...2-2-15M-...	D...2-5-15M-...	D...2-6-15M-...
	16 mm	2	D...2-1-16M-...	D...2-2-16M-...	D...2-5-16M-...	D...2-6-16M-...
	18 mm	2	D...2-1-18M-...	D...2-2-18M-...	D...2-5-18M-...	D...2-6-18M-...
	20 mm	3	D...3-1-20M-...	D...3-2-20M-...	D...3-5-20M-...	D...3-6-20M-...
	22 mm	3	D...3-1-22M-...	D...3-2-22M-...	D...3-5-22M-...	D...3-6-22M-...
	25 mm	3	D...3-1-25M-...	D...3-2-25M-...	D...3-5-25M-...	D...3-6-25M-...
	28 mm	4	D...4-1-28M-...	D...4-2-28M-...	D...4-5-28M-...	D...4-6-28M-...
	30 mm	4	D...4-1-30M-...	D...4-2-30M-...	D...4-5-30M-...	D...4-6-30M-...
	32 mm	5	D...5-1-32M-...	D...5-2-32M-...	D...5-5-32M-...	D...5-6-32M-...
	35 mm	5	D...5-1-35M-...	D...5-2-35M-...	D...5-5-35M-...	D...5-6-35M-...
	38 mm	5	D...5-1-38M-...	D...5-2-38M-...	D...5-5-38M-...	D...5-6-38M-...

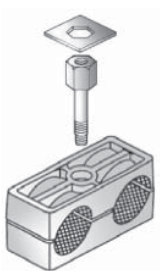
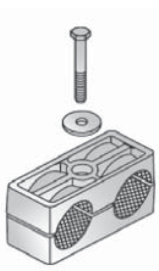

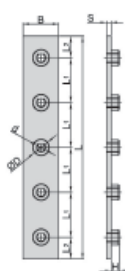


Rozmiary calowe rurowe (Pipe)

cale	mm		D...1-1-2P-S	D...1-2-2P-...	D...1-5-2P-...	D...1-6-2P-...
1/8"	10	1	D...1-1-2P-S	D...1-2-2P-...	D...1-5-2P-...	D...1-6-2P-...
1/4"	13,5	2	D...2-1-4P-...	D...2-2-4P-...	D...2-5-4P-...	D...2-6-4P-...
3/8"	17,2	2	D...2-1-6P-...	D...2-2-6P-...	D...2-5-6P-...	D...2-6-6P-...
1/2"	21,3	3	D...3-1-8P-...	D...3-2-8P-...	D...3-5-8P-...	D...3-6-8P-...
3/4"	26,9	4	D...4-1-12P-...	D...4-2-12P-...	D...4-5-12P-...	D...4-6-12P-...
1"	33,7	5	D...5-1-16P-...	D...5-2-16P-...	D...5-5-16P-...	D...5-6-16P-...
1-1/4"	42,4	5	D...5-1-20P-...	D...5-2-20P-...	D...5-5-20P-...	D...5-6-20P-...

Przykład: DP2-5-6-S

Uchwyt podwójny z wkładką polipropylenową, rozmiar 2, z śrubą do montażu na szynie, bez płytki górnej, do mocowania dwóch rur o średnicy zewnętrznej 3/8" pipe (17,2 mm) , elementy metalowe wykonane ze stali kwasoodpornej AISI316

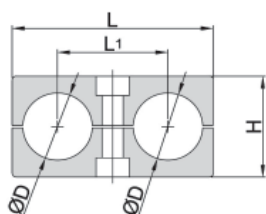


do zabudowy piętrowej	montaż na listwach		listwa 5-poz. PMCF1-5	szyna montażowa
				 14 - (28x14mm)  30 - (28x30mm)
konf. 7	konf. 9	konf. 10	np. PMCF2-C	np. BB14-C

D...1-7-4-...	D...1-9-4-...	D...1-10-4-...	PMFC1-...	BB...-...
D...1-7-5-...	D...1-9-5-...	D...1-10-5-...	PMFC1-...	BB...-...
D...1-7-6-...	D...1-9-6-...	D...1-10-6-...	PMFC1-...	BB...-...
D...2-7-8-...	D...2-9-8-...	D...2-10-8-...	PMFC2-...	BB...-...
D...2-7-10-...	D...2-9-10-...	D...2-10-10-...	PMFC2-...	BB...-...
D...3-7-12-...	D...3-9-12-...	D...3-10-12-...	PMFC3-...	BB...-...
D...3-7-7-...	D...3-9-14-...	D...3-10-14-...	PMFC3-...	BB...-...
D...3-7-16-...	D...3-9-16-...	D...3-10-16-...	PMFC3-...	BB...-...
D...5-7-20-...	D...5-9-20-...	D...5-10-20-...	PMFC5-...	BB...-...
D...5-7-24-...	D...5-9-24-...	D...5-10-24-...	PMFC5-...	BB...-...

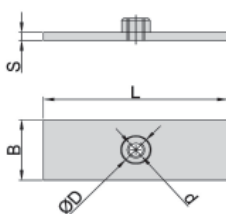
D...1-7-6M-...	D...1-9-6M-...	D...1-10-6M-...	PMFC1-...	BB...-...
D...1-7-8M-...	D...1-9-8M-...	D...1-10-8M-...	PMFC1-...	BB...-...
D...1-7-10M-...	D...1-9-10M-...	D...1-10-10M-...	PMFC1-...	BB...-...
D...1-7-12M-...	D...1-9-12M-...	D...1-10-12M-...	PMFC1-...	BB...-...
D...2-7-14M-...	D...2-9-14M-...	D...2-10-14M-...	PMFC2-...	BB...-...
D...2-7-15M-...	D...2-9-9M-...	D...2-10-15M-...	PMFC2-...	BB...-...
D...2-7-16M-...	D...2-9-16M-...	D...2-10-16M-...	PMFC2-...	BB...-...
D...2-7-18M-...	D...2-9-18M-...	D...2-10-18M-...	PMFC2-...	BB...-...
D...3-7-20M-...	D...3-9-20M-...	D...3-10-20M-...	PMFC3-...	BB...-...
D...3-7-22M-...	D...3-9-22M-...	D...3-10-22M-...	PMFC3-...	BB...-...
D...3-7-25M-...	D...3-9-25M-...	D...3-10-25M-...	PMFC3-...	BB...-...
D...4-7-28M-...	D...4-9-28M-...	D...4-10-28M-...	PMFC4-...	BB...-...
D...4-7-30M-...	D...4-9-30M-...	D...4-10-30M-...	PMFC4-...	BB...-...
D...5-7-32M-...	D...5-9-32M-...	D...5-10-32M-...	PMFC5-...	BB...-...
D...5-7-35M-...	D...5-9-35M-...	D...5-10-35M-...	PMFC5-...	BB...-...
D...5-7-38M-...	D...5-9-38M-...	D...5-10-38M-...	PMFC5-...	BB...-...

D...1-7-2P-...	D...1-9-2P-...	D...1-10-2P-...	PMFC1-...	BB...-...
D...2-7-4P-...	D...2-9-4P-...	D...2-10-4P-...	PMFC2-...	BB...-...
D...2-7-6P-...	D...2-9-6P-...	D...2-10-6P-...	PMFC2-...	BB...-...
D...3-7-8P-...	D...3-9-8P-...	D...3-10-8P-...	PMFC3-...	BB...-...
D...4-7-12P-...	D...4-9-12P-...	D...4-10-12P-...	PMFC4-...	BB...-...
D...5-7-16P-...	D...5-9-16P-...	D...5-10-16P-...	PMFC5-...	BB...-...
D...5-7-20P-...	D...5-9-20P-...	D...5-10-20P-...	PMFC5-...	BB...-...



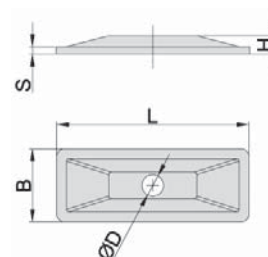
Wkładka CF1-5

Rozmiar Korpusu	L	L ₁	H
1	36	20	27
2	54	29	27
3	67	36	37
4	81	45	42
5	106	56	53



Płytką dolną P CF1-5

Rozmiar Korpusu	L	L ₁	H
1	37	30	4
2	55	30	4
3	70	30	4
4	85	30	4
5	110	30	4



Płytką górną PS CF1-5

Rozmiar Korpusu	L	L ₁	H
1	33,5	30	7
2	50	30	7
3	64	30	7
4	79	30	7
5	103	30	7

SERIA „H” - ciężka

sugerowane do wysokich ciśnień i szybkich przepływów

Materiału wkładki H...1-1-4-S		montaż indywidualny				montaż na szynę	
P - polipropylen N - poliamid (Nylon)							
Elementy metalowe HP1-1-4...							
S - AISI 316 C - stal węglowa, biały ocynk							
średnica zewn. rury		rozmiar korpusu					
cale	mm						
		konf. 1	konf. 2	konf. 3	konf. 4	konf. 5	konf. 6

Rozmiary calowe (Tube)									
1/4"	6,35	1	H...1-1-4-...	H...1-2-4-...	H...1-3-4-...	H...1-4-4-...	H...1-5-4-...	H...1-6-4-...	
3/8"	9,52	1	H...1-1-6-...	H...1-2-6-...	H...1-3-6-...	H...1-4-6-...	H...1-5-6-...	H...1-6-6-...	
1/2"	12,7	1	H...1-1-8-...	H...1-2-8-...	H...1-3-8-...	H...1-4-8-...	H...1-5-8-...	H...1-6-8-...	
5/8"	16	1	H...1-1-10-...	H...1-2-10-...	H...1-3-10-...	H...1-4-10-...	H...1-5-10-...	H...1-6-10-...	
3/4"	19	1	H...1-1-12-...	H...1-2-12-...	H...1-3-12-...	H...1-4-12-...	H...1-5-12-...	H...1-6-12-...	
7/8"	22	2	H...2-1-14-...	H...2-2-14-...	H...2-3-14-...	H...2-4-14-...	H...2-5-14-...	H...2-6-14-...	
1"	25,4	2	H...2-1-16-...	H...2-2-16-...	H...2-3-16-...	H...2-4-16-...	H...2-5-16-...	H...2-6-16-...	
1-1/4"	32	3	H...3-1-20-...	H...3-2-20-...	H...3-3-20-...	H...3-4-20-...	H...3-5-20-...	H...3-6-20-...	
1-1/2"	38	3	H...3-1-24-...	H...3-2-24-...	H...3-3-24-...	H...3-4-24-...	H...3-5-24-...	H...3-6-24-...	
2"	50,8	4	H...4-1-32-...	H...4-2-32-...	H...4-3-32-...	H...4-4-32-...	H...4-5-32-...	H...4-6-32-...	

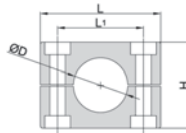
Rozmiary metryczne									
6 mm	1	H...1-1-6M-...	H...1-2-6M-...	H...1-3-6M-...	H...1-4-6M-...	H...1-5-6M-...	H...1-6-6M-...		
8 mm	1	H...1-1-8M-...	H...1-2-8M-...	H...1-3-8M-...	H...1-4-8M-...	H...1-5-8M-...	H...1-6-8M-...		
10 mm	1	H...1-1-10M-...	H...1-2-10M-...	H...1-3-10M-...	H...1-4-10M-...	H...1-5-10M-...	H...1-6-10M-...		
12 mm	1	H...1-1-12M-...	H...1-2-12M-...	H...1-3-12M-...	H...1-4-12M-...	H...1-5-12M-...	H...1-6-12M-...		
14 mm	1	H...1-1-14M-...	H...1-2-14M-...	H...1-3-14M-...	H...1-4-14M-...	H...1-5-14M-...	H...1-6-14M-...		
15 mm	1	H...1-1-15M-...	H...1-2-15M-...	H...1-3-15M-...	H...1-4-15M-...	H...1-5-15M-...	H...1-6-15M-...		
16 mm	1	H...1-1-16M-...	H...1-2-16M-...	H...1-3-16M-...	H...1-4-16M-...	H...1-5-16M-...	H...1-6-16M-...		
18 mm	1	H...1-1-18M-...	H...1-2-18M-...	H...1-3-18M-...	H...1-4-18M-...	H...1-5-18M-...	H...1-6-18M-...		
20 mm	1	H...1-1-20M-...	H...1-2-20M-...	H...1-3-20M-...	H...1-4-20M-...	H...1-5-20M-...	H...1-6-20M-...		
22 mm	2	H...2-1-22M-...	H...2-2-22M-...	H...2-3-22M-...	H...2-4-22M-...	H...2-5-22M-...	H...2-6-22M-...		
25 mm	2	H...2-1-25M-...	H...2-2-25M-...	H...2-3-25M-...	H...2-4-25M-...	H...2-5-25M-...	H...2-6-25M-...		
28 mm	2	H...2-1-28M-...	H...2-2-28M-...	H...2-3-28M-...	H...2-4-28M-...	H...2-5-28M-...	H...2-6-28M-...		
30 mm	2	H...2-1-30M-...	H...2-2-30M-...	H...2-3-30M-...	H...2-4-30M-...	H...2-5-30M-...	H...2-6-30M-...		
32 mm	3	H...3-1-32M-...	H...3-2-32M-...	H...3-3-32M-...	H...3-4-32M-...	H...3-5-32M-...	H...3-6-32M-...		
35 mm	3	H...3-1-35M-...	H...3-2-35M-...	H...3-3-35M-...	H...3-4-35M-...	H...3-5-35M-...	H...3-6-35M-...		
38 mm	3	H...3-1-38M-...	H...3-2-38M-...	H...3-3-38M-...	H...3-4-38M-...	H...3-5-38M-...	H...3-6-38M-...		

Rozmiary calowe rurowe (Pipe)									
1/8"	10	1	H...1-1-2P-...	H...1-2-2P-...	H...1-3-2P-...	H...1-4-2P-...	H...1-5-2P-...	H...1-6-2P-...	
1/4"	13,5	1	H...1-1-4P-...	H...1-2-4P-...	H...1-3-4P-...	H...1-4-4P-...	H...1-5-4P-...	H...1-6-4P-...	
3/8"	17,2	1	H...1-1-6P-...	H...1-2-6P-...	H...1-3-6P-...	H...1-4-6P-...	H...1-5-6P-...	H...1-6-6P-...	
1/2"	21,3	2	H...2-1-8P-...	H...2-2-8P-...	H...2-3-8P-...	H...2-4-8P-...	H...2-5-8P-...	H...2-6-8P-...	
3/4"	26,9	2	H...2-1-12P-...	H...2-2-12P-...	H...2-3-12P-...	H...2-4-12P-...	H...2-5-12P-...	H...2-6-12P-...	
1"	33,7	3	H...3-1-16P-...	H...3-2-16P-...	H...3-3-16P-...	H...3-4-16P-...	H...3-5-16P-...	H...3-6-16P-...	
1-1/4"	42,4	3	H...3-1-20P-...	H...3-2-20P-...	H...3-3-20P-...	H...3-4-20P-...	H...3-5-20P-...	H...3-6-20P-...	
1-1/2"	48,3	4	H...4-1-24P-...	H...4-2-24P-...	H...4-3-24P-...	H...4-4-24P-...	H...4-5-24P-...	H...4-6-24P-...	
1-3/4"	54	4	H...4-1-28P-...	H...4-2-28P-...	H...4-3-28P-...	H...4-4-28P-...	H...4-5-28P-...	H...4-6-28P-...	
2"	60,3	4	H...4-1-32P-...	H...4-2-32P-...	H...4-3-32P-...	H...4-4-32P-...	H...4-5-32P-...	H...4-6-32P-...	
2-1/4"	66,0	5	H...5-1-36P-...	H...5-2-36P-...	H...5-3-36P-...	H...5-4-36P-...	H...5-5-36P-...	H...5-6-36P-...	
2-1/2"	76,0	5	H...5-1-40P-...	H...5-2-40P-...	H...5-3-40P-...	H...5-4-40P-...	H...5-5-40P-...	H...5-6-40P-...	
3"	88,9	5	H...5-1-48P-...	H...5-2-48P-...	H...5-3-48P-...	H...5-4-48P-...	H...5-5-48P-...	H...5-6-48P-...	
3-1/2"	102,0	6	H...6-1-56P-...	H...6-2-56P-...	H...6-3-56P-...	H...6-4-56P-...	H...6-5-56P-...	H...6-6-56P-...	
4"	114,3	6	H...6-1-64P-...	H...6-2-64P-...	H...6-3-64P-...	H...6-4-64P-...	H...6-5-64P-...	H...6-6-64P-...	
4-1/2"	126,5	6	H...6-1-72P-...	H...6-2-72P-...	H...6-3-72P-...	H...6-4-72P-...	H...6-5-72P-...	H...6-6-72P-...	
5"	140,0	7	H...7-1-80P-...	H...7-2-80P-...	H...7-3-80P-...	H...7-4-80P-...	H...7-5-80P-...	H...7-6-80P-...	
6"	168,0	7	H...7-1-96P-...	H...7-2-96P-...	H...7-3-96P-...	H...7-4-96P-...	H...7-5-96P-...	H...7-6-96P-...	



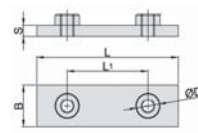
Wkładka CP1-7

Rozmiar Korpusu	L	L ₁	H
1	57	33	33
2	69	45	49
3	84	60	60
4	117	91	88
5	155	122	118
6	205	168	165
7	255	205	200



Płytką dolną P CP1-7

Rozmiar Korpusu	L	B	S
1	74	30	8
2	86	30	8
3	100	30	8
4	140	45	10
5	180	60	10
6	226	80	15
7	270	90	15



Powyższe wymiary podane w milimetrach mają charakter orientacyjny, a producent zastrzega sobie możliwość wprowadzenia zmian.

do zabudowy piętrowej		montaż indywidualny		szyna montażowa
konf. 7	konf. 8	konf. 11	konf. 12	np. BB14-C

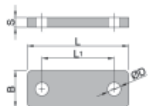
H...1-7-4-...	H...1-8-4-...	H...1-11-4-...	H...1-12-4-...	BB...-P-...
H...1-7-6-...	H...1-8-6-...	H...1-11-6-...	H...1-12-6-...	BB...-P-...
H...1-7-8-...	H...1-8-8-...	H...1-11-8-...	H...1-12-8-...	BB...-P-...
H...1-7-10-...	H...1-8-10-...	H...1-11-10-...	H...1-12-10-...	BB...-P-...
H...1-7-12-...	H...1-8-12-...	H...1-11-12-...	H...1-12-12-...	BB...-P-...
H...2-7-14-...	H...2-8-14-...	H...2-11-14-...	H...2-12-14-...	BB...-P-...
H...2-7-16-...	H...2-8-16-...	H...2-11-16-...	H...2-12-16-...	BB...-P-...
H...3-7-20-...	H...3-8-20-...	H...3-11-20-...	H...3-12-20-...	BB...-P-...
H...3-7-24-...	H...3-8-24-...	H...3-11-24-...	H...3-12-24-...	BB...-P-...
H...4-7-32-...	H...4-8-32-...	H...4-11-32-...	H...4-12-32-...	BB...-P-...

H...1-7-6M-...	H...1-8-6M-...	H...1-11-6M-...	H...1-12-6M-...	BB...-P-...
H...1-7-8M-...	H...1-8-8M-...	H...1-11-8M-...	H...1-12-8M-...	BB...-P-...
H...1-7-10M-...	H...1-8-10M-...	H...1-11-10M-...	H...1-12-10M-...	BB...-P-...
H...1-7-12M-...	H...1-8-12M-...	H...1-11-12M-...	H...1-12-12M-...	BB...-P-...
H...1-7-14M-...	H...1-8-14M-...	H...1-9-14M-...	H...1-10-14M-...	BB...-P-...
H...1-7-15M-...	H...1-8-15M-...	H...1-11-15M-...	H...1-12-15M-...	BB...-P-...
H...1-7-16M-...	H...1-8-16M-...	H...1-9-16M-...	H...1-10-16M-...	BB...-P-...
H...1-7-18M-...	H...1-8-18M-...	H...1-11-18M-...	H...1-12-18M-...	BB...-P-...
H...1-7-20M-...	H...1-8-20M-...	H...1-11-20M-...	H...1-12-20M-...	BB...-P-...
H...2-7-22M-...	H...2-8-22M-...	H...2-11-22M-...	H...2-12-22M-...	BB...-P-...
H...2-7-25M-...	H...2-8-25M-...	H...2-11-25M-...	H...2-12-25M-...	BB...-P-...
H...2-7-28M-...	H...2-8-28M-...	H...2-11-28M-...	H...2-12-28M-...	-
H...2-7-30M-...	H...2-8-30M-...	H...2-9-30M-...	H...2-10-30M-...	BB...-P-...
H...3-7-32M-...	H...3-8-32M-...	H...3-11-32M-...	H...3-12-32M-...	-
H...3-7-35M-...	H...3-8-35M-...	H...3-9-35M-...	H...3-10-35M-...	BB...-P-...
H...3-7-38M-...	H...3-8-38M-...	H...3-11-38M-...	H...3-12-38M-...	-

H...1-7-2P-...	H...1-8-2P-...	H...1-11-2P-...	H...1-12-2P-...	BB...-P-...
H...1-7-4P-...	H...1-8-4P-...	H...1-11-4P-...	H...1-12-4P-...	BB...-P-...
H...1-7-6P-...	H...1-8-6P-...	H...1-11-6P-...	H...1-12-6P-...	BB...-P-...
H...2-7-8P-...	H...2-8-8P-...	H...2-11-8P-...	H...2-12-8P-...	BB...-P-...
H...2-7-12P-...	H...2-8-12P-...	H...2-11-12P-...	H...2-12-12P-...	BB...-P-...
H...3-7-16P-...	H...3-8-16P-...	H...3-11-16P-...	H...3-12-16P-...	BB...-P-...
H...3-7-20P-...	H...3-8-20P-...	H...3-11-20P-...	H...3-12-20P-...	BB...-P-...
H...4-7-24P-...	H...4-8-24P-...	H...4-11-24P-...	H...4-12-24P-...	BB...-P-...
H...4-7-28P-...	H...4-8-28P-...	H...4-11-28P-...	H...4-12-28P-...	BB...-P-...
H...4-7-32P-...	H...4-8-32P-...	H...4-11-32P-...	H...4-12-32P-...	BB...-P-...
H...5-7-36P-...	H...5-8-36P-...	H...5-11-36P-...	H...5-12-36P-...	-
H...5-7-40P-...	H...5-8-40P-...	H...5-11-40P-...	H...5-12-40P-...	-
H...5-7-48P-...	H...5-8-48P-...	H...5-11-48P-...	H...5-12-48P-...	-
H...6-7-56P-...	H...6-8-56P-...	H...6-11-56P-...	H...6-12-56P-...	-
H...6-7-64P-...	H...6-8-64P-...	H...6-11-64P-...	H...6-12-64P-...	-
H...6-7-72P-...	H...6-8-72P-...	H...6-11-72P-...	H...6-12-72P-...	-
H...7-7-80P-...	H...7-8-80P-...	H...7-11-80P-...	H...7-12-80P-...	-
H...7-7-96P-...	H...7-8-96P-...	H...7-11-96P-...	H...7-12-96P-...	-

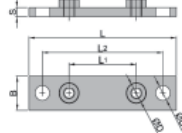
Płytki górna PS CP1-7

Rozmiar Korpusu	L	B	S
1	57	30	8
2	69	30	8
3	84	30	8
4	117	45	10
5	152	60	10
6	205	80	15
7	251	90	15



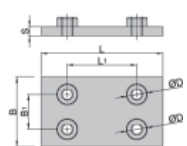
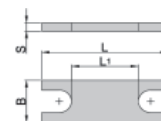
Płytki dolna PL CP1-7

Rozmiar Korpusu	L	B	S
1	113	30	8
2	125	30	8
3	140	30	8
4	187	45	10
5	238	60	10
6	309	80	15
7	370	90	15



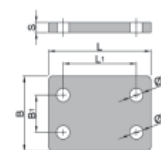
Płytki pośrednia PB CP1-7

Rozmiar Korpusu	L	B	S
1	55	30	6
2	69	30	6
3	83	30	6
4	114	45	6
5	148	60	6
6	195	80	6
7	250	90	15



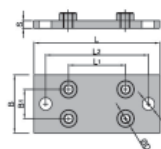
Płytki dolna CD P CP1-7

Rozmiar Korpusu	L	B	S
1	70	60	8
2	87	60	8
3	105	60	8
4	140	90	10
5	180	120	10
6	226	160	15
7	270	180	15



Płytki górna CD PS CP1-7

Rozmiar Korpusu	L	B	S
1	57	60	8
2	69	60	8
3	84	60	8
4	117	90	10
5	155	120	10
6	205	160	15
7	251	180	15



Płytki dolna CD PL CP1-7

Rozmiar Korpusu	L	B	S
1	113	60	8
2	125	60	8
3	140	60	8
4	187	90	10
5	238	120	10

SERIA „R” - std. z wkładką gumową

guma NBR70

Materiału wkładki RP4-1-5-S		montaż indywidualny				montaż na szynę	
P - polipropylen							
Elementy metalowe RP4-1-5-...		konf. 1		konf. 2		konf. 3	
S - AISI 316 C - stal węglowa, biały ocynk		konf. 4		konf. 5		konf. 6	
średnica zewn. rury		rozmiar korpusu					
cale	mm						

Rozmiary calowe (Tube)

cal	mm	rozmiar korpusu	RP4-1-5-...	RP4-2-5-...	RP4-3-5-...	RP4-4-5-...	RP4-5-5-...	RP4-6-5-...
5/16"	8	4	RP4-1-5-...	RP4-2-5-...	RP4-3-5-...	RP4-4-5-...	RP4-5-5-...	RP4-6-5-...
5/8"	16	4	RP4-1-10-...	RP4-2-10-...	RP4-3-10-...	RP4-4-10-...	RP4-5-10-...	RP4-6-10-...
3/4"	19	4	RP4-1-12-...	RP4-2-12-...	RP4-3-12-...	RP4-4-12-...	RP4-5-12-...	RP4-6-12-...
7/8"	22	6	RP6-1-14-...	RP6-2-14-...	RP6-3-14-...	RP6-4-14-...	RP6-5-14-...	RP6-6-14-...
1-1/4"	32	6	RP6-1-20-...	RP6-2-20-...	RP6-3-20-...	RP6-4-20-...	RP6-5-20-...	RP6-6-20-...
1-1/2"	38	7	RP7-1-24-...	RP7-2-24-...	RP7-3-24-...	RP7-4-24-...	RP7-5-24-...	RP7-6-24-...

Rozmiary metryczne

rozmiar korpusu	mm	mm	RP4-1-6M-...	RP4-2-6M-...	RP4-3-6M-...	RP4-4-6M-...	RP4-5-6M-...	RP4-6-6M-...
4	6 mm	4	RP4-1-6M-...	RP4-2-6M-...	RP4-3-6M-...	RP4-4-6M-...	RP4-5-6M-...	RP4-6-6M-...
4	8 mm	4	RP4-1-8M-...	RP4-2-8M-...	RP4-3-8M-...	RP4-4-8M-...	RP4-5-8M-...	RP4-6-8M-...
4	10 mm	4	RP4-1-10M-...	RP4-2-10M-...	RP4-3-10M-...	RP4-4-10M-...	RP4-5-10M-...	RP4-6-10M-...
4	12 mm	4	RP4-1-12M-...	RP4-2-12M-...	RP4-3-12M-...	RP4-4-12M-...	RP4-5-12M-...	RP4-6-12M-...
4	14 mm	4	RP4-1-14M-...	RP4-2-14M-...	RP4-3-14M-...	RP4-4-14M-...	RP4-5-14M-...	RP4-6-14M-...
4	15 mm	4	RP4-1-15M-...	RP4-2-15M-...	RP4-3-15M-...	RP4-4-15M-...	RP4-5-15M-...	RP4-6-15M-...
4	16 mm	4	RP4-1-16M-...	RP4-2-16M-...	RP4-3-16M-...	RP4-4-16M-...	RP4-5-16M-...	RP4-6-16M-...
4	18 mm	4	RP4-1-18M-...	RP4-2-18M-...	RP4-3-18M-...	RP4-4-18M-...	RP4-5-18M-...	RP4-6-18M-...
6	20 mm	6	RP6-1-20M-...	RP6-2-20M-...	RP6-3-20M-...	RP6-4-20M-...	RP6-5-20M-...	RP6-6-20M-...
6	22 mm	6	RP6-1-22M-...	RP6-2-22M-...	RP6-3-22M-...	RP6-4-22M-...	RP6-5-22M-...	RP6-6-22M-...
6	25 mm	6	RP6-1-25M-...	RP6-2-25M-...	RP6-3-25M-...	RP6-4-25M-...	RP6-5-25M-...	RP6-6-25M-...
6	28 mm	6	RP6-1-28M-...	RP6-2-28M-...	RP6-3-28M-...	RP6-4-28M-...	RP6-5-28M-...	RP6-6-28M-...
6	30 mm	6	RP6-1-30M-...	RP6-2-30M-...	RP6-3-30M-...	RP6-4-30M-...	RP6-5-30M-...	RP6-6-30M-...
6	32 mm	6	RP6-1-32M-...	RP6-2-32M-...	RP6-3-32M-...	RP6-4-32M-...	RP6-5-32M-...	RP6-6-32M-...
7	35 mm	7	RP7-1-35M-...	RP7-2-35M-...	RP7-3-35M-...	RP7-4-35M-...	RP7-5-35M-...	RP7-6-35M-...
7	38 mm	7	RP7-1-38M-...	RP7-2-38M-...	RP7-3-38M-...	RP7-4-38M-...	RP7-5-38M-...	RP7-6-38M-...

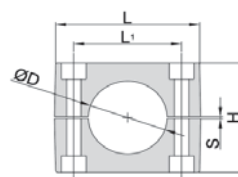
Rozmiary calowe rurowe (Pipe)

cal	mm	rozmiar korpusu	RP4-1-2P-...	RP4-2-2P-...	RP4-3-2P-...	RP4-4-2P-...	RP4-5-2P-...	RP4-6-2P-...
1/8"	10	4	RP4-1-2P-...	RP4-2-2P-...	RP4-3-2P-...	RP4-4-2P-...	RP4-5-2P-...	RP4-6-2P-...
1/4"	13,5	4	RP4-1-4P-...	RP4-2-4P-...	RP4-3-4P-...	RP4-4-4P-...	RP4-5-4P-...	RP4-6-4P-...
3/8"	17,2	4	RP4-1-6P-...	RP4-2-6P-...	RP4-3-6P-...	RP4-4-6P-...	RP4-5-6P-...	RP4-6-6P-...
1/2"	21,3	6	RP6-1-8P-...	RP6-2-8P-...	RP6-3-8P-...	RP6-4-8P-...	RP6-5-8P-...	RP6-6-8P-...
3/4"	26,9	6	RP6-1-12P-...	RP6-2-12P-...	RP6-3-12P-...	RP6-4-12P-...	RP6-5-12P-...	RP6-6-12P-...
1"	33,7	7	RP7-1-16P-...	RP7-2-16P-...	RP7-3-16P-...	RP7-4-16P-...	RP7-5-16P-...	RP7-6-16P-...
1-1/4"	42,4	7	RP7-1-20P-...	RP7-2-20P-...	RP7-3-20P-...	RP7-4-20P-...	RP7-5-20P-...	RP7-6-20P-...
1-1/2"	48,3	7	RP7-1-24P-...	RP7-2-24P-...	RP7-3-24P-...	RP7-4-24P-...	RP7-5-24P-...	RP7-6-24P-...

Przykład: RP4-8-15M-S + RP4-4-15M-S = uchwyt piętrowy dwóch rur 15 mm

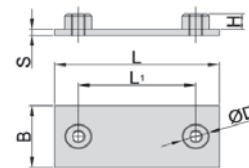
Uchwyt standard z wkładką polipropylenową i wkładką gumową, rozmiar 4, pośredni do uchwytu piętrowego, mocowanie rury 15 mm, elementy metalowe AISI 316

Uchwyt standard z wkładką polipropylenową i wkładką gumową, rozmiar 4, z płytka górną, płytka dolna z otworami, mocowanie rury 15 mm, elementy metalowe AISI 316



Wkładka C2-8

Rozmiar Korpusu	L	H	L ₁
4	50	36	33
5	57	44	40
6	69,5	57	52
7	86	66	66



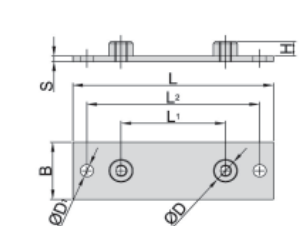
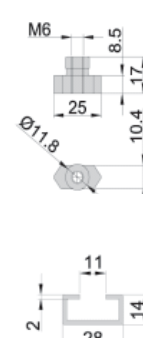
Płytkę dolną P2-8

Rozmiar Korpusu	L	B	S
4	54	30	3
5	61	30	3
6	73	30	3
7	88	30	3

do zabudowy piętrowej		montaż na listwach		listwa podwójna	PM4 - listwa 10-poz. PM6-7 - listwa 5-poz.	szyna montażowa
konf. 7	konf. 8	konf. 9	konf. 10	np. PD 2-7	np. PM4-C	np. BB14-C
RP4-7-5-...	RP4-8-5-...	RP4-9-5-...	RP4-10-5-...	PD4-...	PM4-...	BB...-...
RP4-7-10-...	RP4-8-10-...	RP4-9-10-...	RP4-10-10-...	PD4-...	PM4-...	BB...-...
RP4-7-12-...	RP4-8-12-...	RP4-9-12-...	RP4-10-12-...	PD4-...	PM4-...	BB...-...
RP6-7-14-...	RP6-8-14-...	RP6-9-14-...	RP6-10-14-...	PD6-...	PM6-...	BB...-...
RP6-7-20-...	RP6-8-20-...	RP6-9-20-...	RP6-10-20-...	PD6-...	PM6-...	BB...-...
RP7-7-24-...	RP7-8-24-...	RP7-9-24-...	RP7-10-24-...	PD7-...	PM7-...	BB...-...

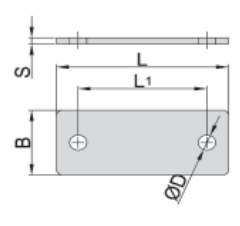
RP4-7-6M-...	RP4-8-6M-...	RP4-9-6M-...	RP4-10-6M-...	PD4-...	PM4-...	BB...-...
RP4-7-8M-...	RP4-8-8M-...	RP4-9-8M-...	RP4-10-8M-...	PD4-...	PM4-...	BB...-...
RP4-7-10M-...	RP4-8-10M-...	RP4-9-10M-...	RP4-10-10M-...	PD4-...	PM4-...	BB...-...
RP4-7-12M-...	RP4-8-12M-...	RP4-9-12M-...	RP4-10-12M-...	PD4-...	PM4-...	BB...-...
RP4-7-14M-...	RP4-8-14M-...	RP4-9-14M-...	RP4-10-14M-...	PD4-...	PM4-...	BB...-...
RP4-7-15M-...	RP4-8-15M-...	RP4-9-15M-...	RP4-10-15M-...	PD4-...	PM4-...	BB...-...
RP4-7-16M-...	RP4-8-16M-...	RP4-9-16M-...	RP4-10-16M-...	PD4-...	PM4-...	BB...-...
RP4-7-18M-...	RP4-8-18M-...	RP4-9-18M-...	RP4-10-18M-...	PD4-...	PM4-...	BB...-...
RP6-7-20M-...	RP6-8-20M-...	RP6-9-20M-...	RP6-10-20M-...	PD6-...	PM6-...	BB...-...
RP6-7-22M-...	RP6-8-22M-...	RP6-9-22M-...	RP6-10-22M-...	PD6-...	PM6-...	BB...-...
RP6-7-25M-...	RP6-8-25M-...	RP6-9-25M-...	RP6-10-25M-...	PD6-...	PM6-...	BB...-...
RP6-7-28M-...	RP6-8-28M-...	RP6-9-28M-...	RP6-10-28M-...	PD6-...	PM6-...	BB...-...
RP6-7-30M-...	RP6-8-30M-...	RP6-9-30M-...	RP6-10-30M-...	PD6-...	PM6-...	BB...-...
RP6-7-32M-...	RP6-8-32M-...	RP6-9-32M-...	RP6-10-32M-...	PD6-...	PM6-...	BB...-...
RP7-7-35M-...	RP7-8-35M-...	RP7-9-35M-...	RP7-10-35M-...	PD7-...	PM7-...	BB...-...
RP7-7-38M-...	RP7-8-38M-...	RP7-9-38M-...	RP7-10-38M-...	PD7-...	PM7-...	BB...-...

RP4-7-2P-...	RP4-8-2P-...	RP4-9-2P-...	RP4-10-2P-...	PD4-...	PM4-...	BB...-...
RP4-7-4P-...	RP4-8-4P-...	RP4-9-4P-...	RP4-10-4P-...	PD4-...	PM4-...	BB...-...
RP4-7-6P-...	RP4-8-6P-...	RP4-9-6P-...	RP4-10-6P-...	PD4-...	PM4-...	BB...-...
RP6-7-8P-...	RP6-8-8P-...	RP6-9-8P-...	RP6-10-8P-...	PD6-...	PM6-...	BB...-...
RP6-7-12P-...	RP6-8-12P-...	RP6-9-12P-...	RP6-10-12P-...	PD6-...	PM6-...	BB...-...
RP7-7-16P-...	RP7-8-16P-...	RP7-9-16P-...	RP7-10-16P-...	PD7-...	PM7-...	BB...-...
RP7-7-20P-...	RP7-8-20P-...	RP7-9-20P-...	RP7-10-20P-...	PD7-...	PM7-...	BB...-...
RP7-7-24P-...	RP7-8-24P-...	RP7-9-24P-...	RP7-10-24P-...	PD7-...	PM7-...	BB...-...



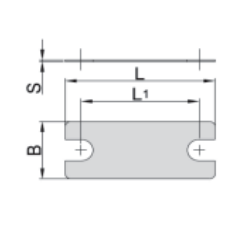
Płytko dolna PL2-8

Rozmiar Korpusu	L	B	S	L ₂	ØD ₁
4	78	30	3	33	7
5	87	30	3	40	7
6	100	30	3	52	7
7	114	30	3	66	7



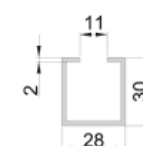
Płytko górna PS2-8

Rozmiar Korpusu	L	B	S
4	48	30	3
5	56	30	3
6	69,5	30	3
7	85,5	30	3



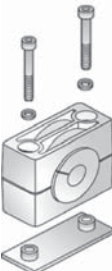
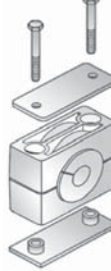
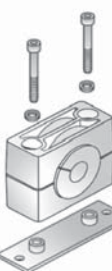
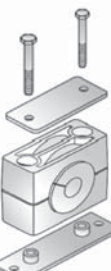
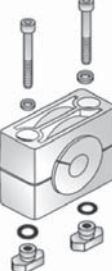
Płytko PB2-8

Rozmiar Korpusu	L	B	S
4	47	28	1
5	54	28	1
6	66	28	1
7	82	28	1



SERIA „G” - ciężka z wkładką gumową

guma NBR70

Materiał wkładki GP2-2-5-S			montaż indywidualny				montaż na szynę
P - polipropylen							
Elementy metalowe RP4-1-5-...							
S - AISI 316 C - stal węglowa, biały ocynk							
średnica zewn. rury		rozmiar korpusu					
cale	mm						

Rozmiary calowe (Tube)

cale	mm	rozmiar korpusu	GP2-1-8-...	GP2-2-8-...	GP2-3-8-...	GP2-4-8-...	GP2-5-8-...
5/16"	8	2	GP2-1-8-...	GP2-2-8-...	GP2-3-8-...	GP2-4-8-...	GP2-5-8-...
5/8"	16	2	GP2-1-10-...	GP2-2-10-...	GP2-3-10-...	GP2-4-10-...	GP2-5-10-...
3/4"	19	2	GP2-1-12-...	GP2-2-12-...	GP2-3-12-...	GP2-4-12-...	GP2-5-12-...
7/8"	22	3	GP3-1-14-...	GP3-2-14-...	GP3-3-14-...	GP3-4-14-...	GP3-5-14-...
1-1/4"	32	3	GP3-1-20-...	GP3-2-20-...	GP3-3-20-...	GP3-4-20-...	GP3-5-20-...
1-1/2"	38	4	GP4-1-24-...	GP4-2-24-...	GP4-3-24-...	GP4-4-24-...	GP4-5-24-...

Rozmiary metryczne

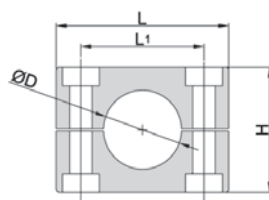
mm	rozmiar korpusu	GP2-1-6M-...	GP2-2-6M-...	GP2-3-6M-...	GP2-4-6M-...	GP2-5-6M-...
6 mm	2	GP2-1-6M-...	GP2-2-6M-...	GP2-3-6M-...	GP2-4-6M-...	GP2-5-6M-...
8 mm	2	GP2-1-8M-...	GP2-2-8M-...	GP2-3-8M-...	GP2-4-8M-...	GP2-5-8M-...
10 mm	2	GP2-1-10M-...	GP2-2-10M-...	GP2-3-10M-...	GP2-4-10M-...	GP2-5-10M-...
12 mm	2	GP2-1-12M-...	GP2-2-12M-...	GP2-3-12M-...	GP2-4-12M-...	GP2-5-12M-...
14 mm	2	GP2-1-14M-...	GP2-2-14M-...	GP2-3-14M-...	GP2-4-14M-...	GP2-5-14M-...
15 mm	2	GP2-1-15M-...	GP2-2-15M-...	GP2-3-15M-...	GP2-4-15M-...	GP2-5-15M-...
16 mm	2	GP2-1-16M-...	GP2-2-16M-...	GP2-3-16M-...	GP2-4-16M-...	GP2-5-16M-...
18 mm	2	GP2-1-18M-...	GP2-2-18M-...	GP2-3-18M-...	GP2-4-18M-...	GP2-5-18M-...
20 mm	3	GP3-1-20M-...	GP3-2-20M-...	GP3-3-20M-...	GP3-4-20M-...	GP3-5-20M-...
22 mm	3	GP3-1-22M-...	GP3-2-22M-...	GP3-3-22M-...	GP3-4-22M-...	GP3-5-22M-...
25 mm	3	GP3-1-25M-...	GP3-2-25M-...	GP3-3-25M-...	GP3-4-25M-...	GP3-5-25M-...
28 mm	3	GP3-1-28M-...	GP3-2-28M-...	GP3-3-28M-...	GP3-4-28M-...	GP3-5-28M-...
30 mm	3	GP3-1-30M-...	GP3-2-30M-...	GP3-3-30M-...	GP3-4-30M-...	GP3-5-30M-...
32 mm	3	GP3-1-32M-...	GP3-2-32M-...	GP3-3-32M-...	GP3-4-32M-...	GP3-5-32M-...
35 mm	4	GP4-1-35M-...	GP4-2-35M-...	GP4-3-35M-...	GP4-4-35M-...	GP4-5-35M-...
38 mm	4	GP4-1-38M-...	GP4-2-38M-...	GP4-3-38M-...	GP4-4-38M-...	GP4-5-38M-...

Rozmiary calowe rurowe (Pipe)

cale	mm	rozmiar korpusu	GP2-1-2P-...	GP2-2-2P-...	GP2-3-2P-...	GP2-4-2P-...	GP2-5-2P-...
1/8"	10	2	GP2-1-2P-...	GP2-2-2P-...	GP2-3-2P-...	GP2-4-2P-...	GP2-5-2P-...
1/4"	13,5	2	GP2-1-4P-...	GP2-2-4P-...	GP2-3-4P-...	GP2-4-4P-...	GP2-5-4P-...
3/8"	17,2	2	GP2-1-6P-...	GP2-2-6P-...	GP2-3-6P-...	GP2-4-6P-...	GP2-5-6P-...
1/2"	21,3	3	GP3-1-8P-...	GP3-2-8P-...	GP3-3-8P-...	GP3-4-8P-...	GP3-5-8P-...
3/4"	26,9	3	GP3-1-12P-...	GP3-2-12P-...	GP3-3-12P-...	GP3-4-12P-...	GP3-5-12P-...
1"	33,7	4	GP4-1-16P-...	GP4-2-16P-...	GP4-3-16P-...	GP4-4-16P-...	GP4-5-16P-...
1-1/4"	42,4	4	GP4-1-20P-...	GP4-2-20P-...	GP4-3-20P-...	GP4-4-20P-...	GP4-5-20P-...
1-1/2"	48,3	4	GP4-1-24P-...	GP4-2-24P-...	GP4-3-24P-...	GP4-4-24P-...	GP4-5-24P-...
2"	60,3	5	GP5-1-32P-...	GP5-2-32P-...	GP5-3-32P-...	GP5-4-32P-...	GP5-5-32P-...
2-1/2"	75,0	5	GP5-1-40P-...	GP5-2-40P-...	GP5-3-40P-...	GP5-4-40P-...	GP5-5-40P-...
3-1/2"	102,0	6	GP6-1-56P-...	GP6-2-56P-...	GP6-3-56P-...	GP6-4-56P-...	GP6-5-56P-...

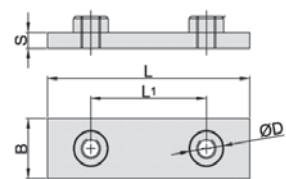
Przykład: GP2-1-12-C

Uchwyt wersja ciężka z wkładką polipropylenową i wkładką gumową, rozmiar 2, z płytką dolną do spawania, bez płytki górnej, mocowanie rury 3/4" (19 mm), elementy metalowe ze stali węglowej, biały ocynk



Wkładka CP1-7

Rozmiar Korpusu	L	L ₁	H
2	69	45	49
3	84	60	60
4	117	91	88
5	155	122	118
6	205	168	165



Płytko dolna P CP1-7

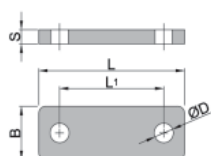
Rozmiar Korpusu	L	B	S
2	86	30	8
3	100	30	8
4	140	45	10
5	180	60	10
6	226	80	15

montaż na szynę	do zabudowy piętrowej		montaż indywidualny		szyna montażowa
					 14 - (28x14mm) 30 - (28x30mm) np. BB14-C
konf. 6	konf. 7	konf. 8	konf. 11	konf. 12	

GP2-6-8-...	GP2-7-8-...	GP2-8-8-...	GP2-11-8-...	GP2-12-8-...	BB...-P-...
GP2-6-10-...	GP2-7-10-...	GP2-8-10-...	GP2-11-10-...	GP2-12-12-...	BB...-P-...
GP2-6-12-...	GP2-7-12-...	GP2-8-12-...	GP2-11-12-...	GP2-12-12-...	BB...-P-...
GP3-6-14-...	GP3-7-14-...	GP3-8-14-...	GP3-11-14-...	GP3-12-14-...	BB...-P-...
GP3-6-20-...	GP3-7-20-...	GP3-8-20-...	GP3-11-20-...	GP3-12-20-...	BB...-P-...
GP4-6-24-...	GP4-7-24-...	GP4-8-24-...	GP4-11-24-...	GP4-12-24-...	BB...-P-...

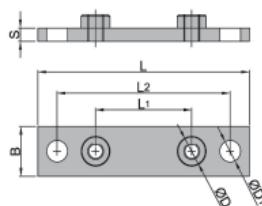
GP2-6-6M-...	GP2-7-6M-...	GP2-8-6M-...	GP2-11-6M-...	GP2-12-6M-...	BB...-P-...
GP2-6-8M-...	GP2-7-8M-...	GP2-8-8M-...	GP2-11-8M-...	GP2-12-8M-...	BB...-P-...
GP2-6-10M-...	GP2-7-10M-...	GP2-8-10M-...	GP2-11-10M-...	GP2-12-10M-...	BB...-P-...
GP2-6-12M-...	GP2-7-12M-...	GP2-8-12M-...	GP2-11-12M-...	GP2-12-12M-...	BB...-P-...
GP2-6-14M-...	GP2-7-14M-...	GP2-8-14M-...	GP2-11-14M-...	GP2-12-14M-...	BB...-P-...
GP2-6-15M-...	GP2-7-15M-...	GP2-8-15M-...	GP2-11-15M-...	GP2-12-15M-...	BB...-P-...
GP2-6-16M-...	GP2-7-16M-...	GP2-8-16M-...	GP2-11-16M-...	GP2-12-16M-...	BB...-P-...
GP2-6-18M-...	GP2-7-18M-...	GP2-8-18M-...	GP2-11-18M-...	GP2-12-18M-...	BB...-P-...
GP3-6-20M-...	GP3-7-20M-...	GP3-8-20M-...	GP3-11-20M-...	GP3-12-20M-...	BB...-P-...
GP3-6-22M-...	GP3-7-22M-...	GP3-8-22M-...	GP3-11-22M-...	GP3-12-22M-...	BB...-P-...
GP3-6-25M-...	GP3-7-25M-...	GP3-8-25M-...	GP3-11-25M-...	GP3-12-25M-...	BB...-P-...
GP3-6-28M-...	GP3-7-28M-...	GP3-8-28M-...	GP3-11-28M-...	GP3-12-28M-...	BB...-P-...
GP3-6-30M-...	GP3-7-30M-...	GP3-8-30M-...	GP3-11-30M-...	GP3-12-30M-...	BB...-P-...
GP3-6-32M-...	GP3-7-32M-...	GP3-8-32M-...	GP3-11-32M-...	GP3-12-32M-...	BB...-P-...
GP4-6-35M-...	GP4-7-35M-...	GP4-8-35M-...	GP4-11-35M-...	GP4-12-35M-...	BB...-P-...
GP4-6-38M-...	GP4-7-38M-...	GP4-8-38M-...	GP4-11-38M-...	GP4-12-38M-...	BB...-P-...

GP2-6-2P-...	GP2-7-2P-...	GP2-8-2P-...	GP2-11-2P-...	GP2-12-2P-...	BB...-P-...
GP2-6-4P-...	GP2-7-4P-...	GP2-8-4P-...	GP2-11-4P-...	GP2-12-4P-...	BB...-P-...
GP2-6-6P-...	GP2-7-6P-...	GP2-8-6P-...	GP2-11-6P-...	GP2-12-6P-...	BB...-P-...
GP3-6-8P-...	GP3-7-8P-...	GP3-8-8P-...	GP3-11-8P-...	GP3-12-8P-...	BB...-P-...
GP3-6-12P-...	GP3-7-12P-...	GP3-8-12P-...	GP3-11-12P-...	GP3-12-12P-...	BB...-P-...
GP4-6-16P-...	GP4-7-16P-...	GP4-8-16P-...	GP4-11-16P-...	GP4-12-16P-...	BB...-P-...
GP4-6-20P-...	GP4-7-20P-...	GP4-8-20P-...	GP4-11-20P-...	GP4-12-20P-...	BB...-P-...
GP4-6-24P-...	GP4-7-24P-...	GP4-8-24P-...	GP4-11-24P-...	GP4-12-24P-...	-
GP5-6-32P-...	GP5-7-32P-...	GP5-8-32P-...	GP5-11-32P-...	GP5-12-32P-...	-
GP5-6-40P-...	GP5-7-40P-...	GP5-8-40P-...	GP5-11-40P-...	GP5-12-40P-...	-
GP6-6-56P-...	GP6-7-56P-...	GP6-8-56P-...	GP6-11-56P-...	GP6-12-56P-...	-



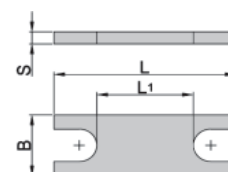
Płytką górną PS CP1-7

Rozmiar Korpusu	L	B	S
2	69	30	8
3	84	30	8
4	117	45	10
5	152	60	10
6	205	80	15



Płytką dolną PL CP1-7

Rozmiar Korpusu	L	B	S
2	125	30	8
3	140	30	8
4	187	45	10
5	238	60	10
6	309	80	15



Płytką pośrednią PB CP1-7

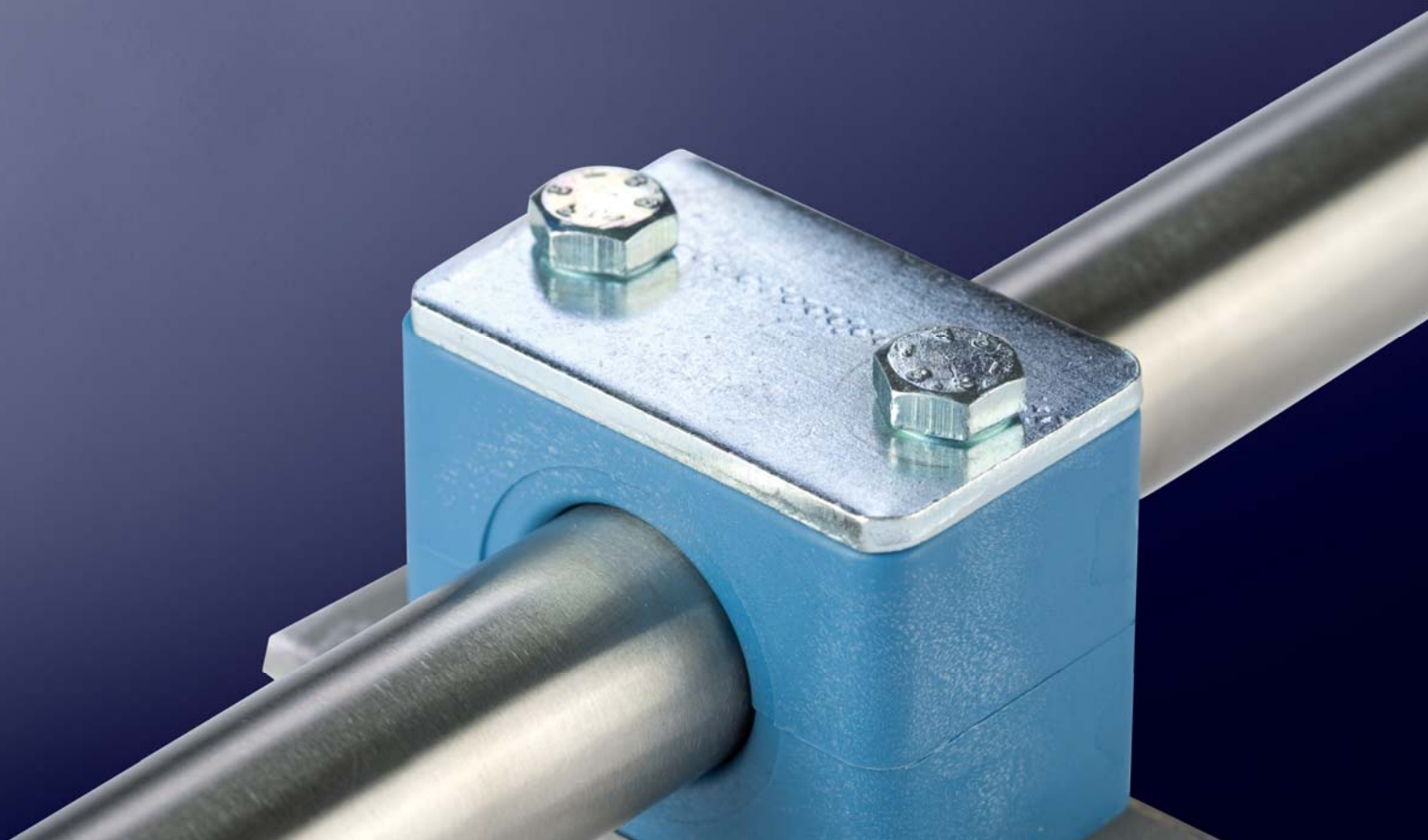
Rozmiar Korpusu	L	B	S
2	69	30	6
3	83	30	6
4	114	45	6
5	148	60	6
6	195	80	6



RQS jest brandem firmy RECTUS Polska i zarazem synonimem jakości oferowanych przez nas produktów, które w oparciu o doświadczenie, staranną selekcję jak również przeprowadzone testy zostały wybrane z pośród wielu innych aby niezawodnie służyć Państwu.

„Right Quality Solutions” czyli RQS, to nasze zobowiązanie, że oferowane towary charakteryzuje nie tylko najwyższa jakość ale i konkurencyjna cena.

Produkty zawarte w niniejszym katalogu bez wątpienia spełniają te kryteria, tak więc z przyjemnością polecamy je Państwu.



RECTUS Polska Sp. z o.o.
43-426 Dębowiec, Gumna 96
Tel. +48 33 857-98-00, +48 33 857-98-10, +48 33 858-85-75
Fax. +48 33 857-98-08
rectus@rectus.pl www.rectus.pl