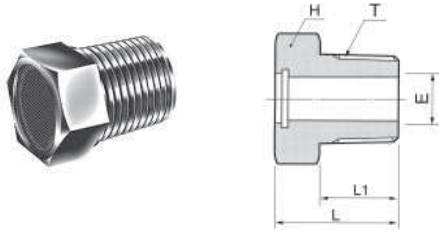


DMD

Protector wydmuchu



Połączenie do wewnętrznego gwintu NPT

DMD-...

Kod	T (NPT)	E min	H		L	L ₁
			in	mm		
DMD-4N	1/4	7.11	9/16	15.87	20.57	14.22
DMD-6N	3/8	10.40	11/16	17.46	20.57	14.22
DMD-8N	1/2	12.70	7/8	23.81	26.92	19.05
DMD-12N	3/4	16.00	1-1/16	26.98	28.70	19.05

Przewiercony korek gwintowany z siateczką stalową z oczkami o średnicy 0,01 cala.

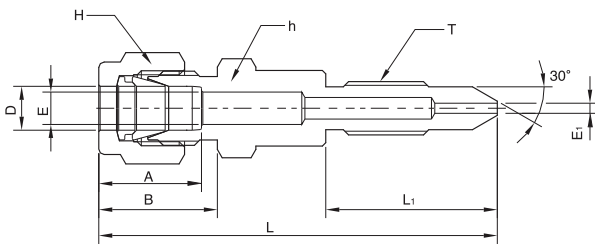
Protector wydmuchu Dk-Lok zabezpiecza przed obcymi ciałami jak insekty czy cząstki stałe, które mogą dostać się do otwartej instalacji lub miejsc wydmuchu z układu.

DPCM

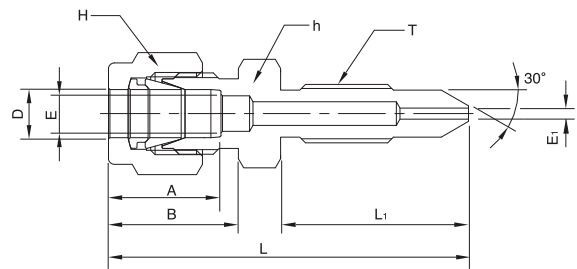
Złącze kalibracyjne

Złącze kalibracyjne przetwornika DP

Złącze kalibracyjne Dk-Lok podłączone jest bezpośrednio do portu wylotowego różnicowego przetwornika ciśnienia. Upraszcza ono proces kalibracji. Dostępne są dwa typy gwintów, jeden do różnicowych przetworników ciśnienia firmy Yokogawa/Rosemount oraz drugi do Honeywell. Stożkowa powierzchnia na końcu gwintu tworzy uszczelkę metal-metal, dzięki czemu nie jest wymagane uszczelnianie na taśmie teflonowej.



Złącze kalibracyjne z gwintem 2U do przetworników DP firmy Yokogawa/Rosemount.



Złącze kalibracyjne z gwintem 1U do przetworników DP firmy Honeywell.

Kod	Śr. zewn. rury		Gwint prosty T(U)	E	E ₁ min	Odległość powierzchni płaskich				A	B	L	L ₁
	D	D				h		H					
						in	mm	in	mm				
DPCM 4-1U-S	1/4	6.35	1/4-28	4.8	1.5	1/2	12.7	9/16	14.28	15.24	17.78	43.08	19.90
DPCM 4-2U-S	1/4	6.35	5/16-24	4.8	1.5	1/2	12.7	9/16	14.28	15.24	17.78	59.23	35.75