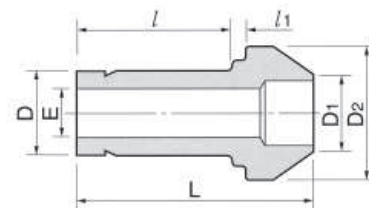
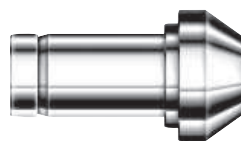


DCRP

Adaptor dwustronny redukcyjny

Wartości ciśnień dla złączki DCRP znajdują się w tabeli nr 22 na stronie 14



Połączenie dwóch calowych portów Dk-Lok

DCRP-...

Kod	Średnica zewnętrzna rury				E min	D ₂	l	l ₁	L
	D ₁	D	D ₁	D					
	in	mm	in	mm					
DCRP 2-1	1/8	3.17	1/16	1.59	1.00	6.10	8.64	2.03	17.27
DCRP 4-2	1/4	6.35	1/8	3.17	2.28	9.39	13.45	3.30	22.60
DCRP 6-2	3/8	9.52	1/8	3.17	2.28	12.70	13.45	3.81	23.11
DCRP 6-4	3/8	9.52	1/4	6.35	4.82	12.70	15.75	3.30	24.89
DCRP 8-4	1/2	12.70	1/4	6.35	4.82	15.74	15.75	3.81	29.21
DCRP 8-6	1/2	12.70	3/8	9.52	7.11	15.74	17.67	3.30	30.48
DCRP 12-8	3/4	19.05	1/2	12.70	9.90	22.09	23.20	3.81	37.85
DCRP 16-8	1	25.40	1/2	12.70	9.90	28.40	24.47	4.82	42.67
DCRP 16-12	1	25.40	3/4	19.05	14.98	28.40	25.90	4.06	43.43

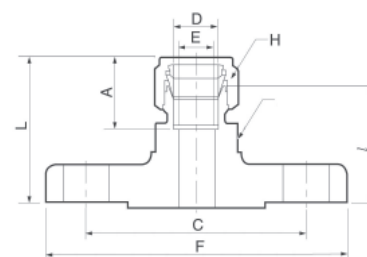
Połączenie dwóch metrycznych portów Dk-Lok

DCRP-...M

Kod	Średnica zewnętrzna rury		E min	D ₂	l	l ₁	L
	D ₁	D					
DCRP 6M-3M	6	3	2.2	9.0	13.50	3.2	22.60
DCRP 8M-6M	8	6	4.6	11.0	15.70	3.1	24.70
DCRP 10M-6M	10	6	4.6	13.1	15.70	3.4	25.00
DCRP 10M-8M	10	8	6.4	13.1	16.80	3.1	26.00
DCRP 12M-6M	12	6	4.6	15.0	15.70	3.6	29.10
DCRP 12M-8M	12	8	6.4	15.0	16.80	3.4	29.80
DCRP 12M-10M	12	10	7.7	15.0	17.50	3.1	30.40
DCRP 16M-6M	16	6	4.6	19.0	15.75	3.6	30.40
DCRP 16M-12M	16	12	9.1	19.0	23.10	3.4	36.20
DCRP 28M-25M	28	25	19.8	34.3	33.00	8.2	56.50
DCRP 32M-25M	32	25	19.8	39.5	33.00	9.9	60.30
DCRP 38M-25M	38	25	19.8	47.1	33.00	12.3	65.80

DF

Złącze proste z przyłączem flanszowym



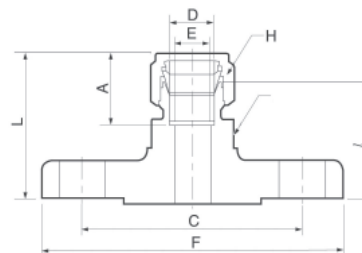
Zakres klas ciśnieniowych według ANSI 150 do 2500, Nominalne rozmiary flansz NPS 1/2" do 2"

Połączenie flanszy ANSI z rurą calową

DF-...

Kod	Średnica zew. rury		Flansza ANSI NPS	Klasa ANSI	E	Klucz płaski h	A	l	L	C	F
	in	mm									
DF-4TF8-150	1/4	6.35	1/2	150	4.82	23.81	15.24	33.52	40.89	60.45	88.9
DF-4TF16-150	1/4	6.35	1	150	4.82	23.81	15.24	36.35	43.71	79.2	108
DF-6TF8-150	3/8	9.52	1/2	150	4.82	23.81	16.76	34.85	42.21	60.45	88.9
DF-6TF8-300	3/8	9.52	1/2	300	7.11	23.81	16.76	38.1	45.46	66.54	95.25
DF-6TF16-150	3/8	9.52	1	150	7.11	23.81	16.76	37.85	45.21	79.2	108
DF-8TF8-150	1/2	12.7	1/2	150	10.41	23.81	22.86	30.05	45.21	60.45	88.9
DF-8TF8-300	1/2	12.7	1/2	300	10.41	23.81	22.86	37.85	48.01	66.54	95.25
DF-8TF8-1500	1/2	12.7	1/2	1500	10.41	23.81	22.86	46.05	56.21	82.6	121
DF-8TF16-150	1/2	12.7	1	150	10.41	23.81	22.86	38.1	48.26	79.24	48.26
DF-8TF32-150	1/2	12.7	2	150	10.41	23.81	22.86	42.92	53.08	42.92	53.08
DF-12TF16-150	3/4	19.05	1	150	15.74	31.75	24.38	40.13	50.29	79.24	107.95
DF-12TF16-900	3/4	19.05	1	900	15.74	31.75	24.38	46.05	56.21	101.6	149
DF-16TF16-150	1	25.4	1	150	22.35	34.92	31.24	48.26	60.45	79.24	107.95
DF-24TF32-150	1-1/2	38.1	2	150	34.03	53.97	50.03	59.18	86.36	120.65	152.4
DF-32TF32-150	2	50.8	2	150	45.97	69.85	67.56	67.05	104.39	120.65	152.4

Powyższe wymiary podane w milimetrach mają charakter orientacyjny, a producent zastrzega sobie możliwość wprowadzenia zmian. Wymiary dotyczące długości podane są dla nakrętek dokręconych tylko ręcznie.



Zakres klas ciśnieniowych PN 40 do 320, Nominalne rozmiary flansz DN 15 do 50

Połączenie flanszy DIN z rurą metryczną

DF-...

Kod	Śr. zewn. rury D	Flansza DIN rozmiar DN	Klasa DIN	E	Klucz płaski h	A	l	L	C	F
DF-6MF25M-40	6 mm	25	40	4.8	20	15.3	40.1	47.5	85.0	115.0
DF-12MF15M-40	12 mm	15	40	9.5	20	22.8	38.4	48.5	65.0	95.0
DF-12MF25M-40	12 mm	25	40	9.5	20	22.8	40.4	50.5	85.0	115.0
DF-12MF50M-40	12 mm	50	40	9.5	20	22.8	45.2	55.3	125.0	165.0
DF-18MF15M-40	18 mm	15	40	15.1	32	24.4	41.7	51.8	65.0	95.0
DF-18MF25M-40	18 mm	25	40	15.1	32	24.4	43.7	53.8	85.0	115.0
DF-25MF25M-40	25 mm	25	40	21.8	35	31.3	51.8	64.0	85.0	115.0
DF-38MF50M-40	38 mm	50	40	33.7	55	49.4	62.7	90.4	125.0	165.0
DF-50MF50M-40	50 mm	50	40	45.2	70	65.0	66.3	103.0	125.0	165.0

JIS B 2220: Zakres klas ciśnieniowych 10 do 63K, Nominalne rozmiary flansz DN 15 do 50

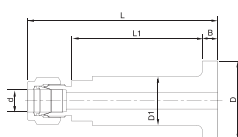
Połączenie flanszy JIS z rurą calową lub metryczną

DF-...

Kod	Śr. zewn. rury D		Flansza JIS rozmiar DN	Klasa JIS	E	Klucz płaski h	A	l	L	C	F
	in	mm									
DF-4T15A10RF	1/4	6.35	15	10K	4.82	23.81	15.24	34.79	42.16	70.10	94.99
DF-6T15A10RF	3/8	9.52	15	10K	7.11	23.81	16.76	36.32	43.68	70.10	94.99
DF-8T15A10RF	1/2	12.7	15	10K	10.41	23.81	22.86	36.32	46.48	70.10	94.99
DF-12T15A10RF	3/4	19.05	15	10K	15.74	31.75	24.38	38.35	48.51	70.10	94.99
DF-16T25A10RF	1	25.4	25	10K	22.35	34.91	31.24	48.76	60.96	89.91	124.96
DF-32T50A10RF	2	50.8	50	10K	45.97	69.85	67.56	64.51	101.85	119.88	154.94
DF-12M15A10FF	12 mm		15	10K	9.5	20	22.8	36.3	46.5	70.0	95.0
DF-18M15A10RF	18 mm		15	10K	15.1	32	24.4	38.4	48.5	70.0	95.0
DF-25M25A10RF	25 mm		25	10K	21.8	35	31.3	48.8	61.0	90.0	125.0

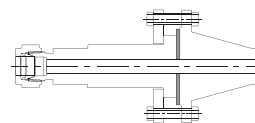
DLJ

Złącze laboratoryjne



Instalacja

Złącze laboratoryjne z flanszą



Instalacja złącza laboratoryjnego z flanszą do kołnierza spawanego z użyciem uszczelki na powierzchniach płaskich.

Złącze laboratoryjne z flanszą zostało zaprojektowane aby łączyć flanszę procesową z instrumentem. Port Dk-Lok jest zintegrowany z flanszą zgodną z ANSI B16.5 klasy 2500. Dostępne są flansze z „gładką” i „centrycznie rowkowaną” płaszczyzną uszczelniającą. Zewnętrzny rowek oznacza flanszę z płaszczyzną centrycznie rowkowaną.

Połączenie flanszy z rurą calową

DLJ-...

Kod	Śr. zewn. rury D		Wymiary					
	in	mm	L	L ₁	l	D	D ₁	d min
Rowkowana powierzchnia uszczelniająca flanszy								
DLJ-4T8F-SR-S	1/4	6.35	80.8	56.5	6.5	35	22.2	4.8
DLJ-6T8F-SR-S	3/8	9.52	82.3	56.5	6.5	35	22.2	7.1
DLJ-8T8F-SR-S	1/2	12.70	84.8	56.5	6.5	35	22.2	10.4
Gładka powierzchnia uszczelniająca flanszy								
DLJ-4T8F-SM-S	1/4	6.35	80.8	56.5	6.5	35	22.2	4.8
DLJ-6T8F-SM-S	3/8	9.52	82.3	56.5	6.5	35	22.2	7.1
DLJ-8T8F-SM-S	1/2	12.70	84.8	56.5	6.5	35	22.2	10.4

Płaszczyzny uszczelniające



Zewnętrzny rowek
Centrycznie rowkowana: SR
chropowatość płaszczyzny
Ra 6.3 do 12.5 mikrometra



Gładka: SM
chropowatość płaszczyzny
Ra 3.2 do 6.3 mikrometra