

Typ 335 Tworzywowe Elektrozawory 3/2 bezpośredniego działania

OPIS

Elektrozawór 3 drogowy, normalnie zamknięty, bezpośredniego działania, odpowiedni dla przemysłu spożywczego, do kontaktu z żywnością

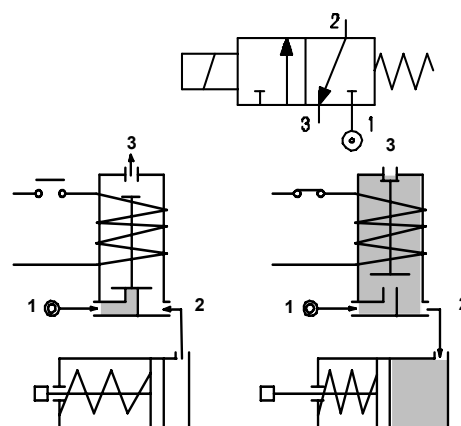
BUDOWA

Korpus	Termoplastyczny polimer z certyfikatami NSF, WRC, KTW
Tuleja rdzenia	Mosiądz
Rdzeń	Stal nierdzewna
Sprężyna	Stal nierdzewna
Uszczelnienie	NBR FPM EPDM



WŁAŚCIWOŚCI

Maksymalne dopuszczalne ciśnienie 10 bar
 Maksymalna lepkość cieczy 25cSt (mm²/s)
 Temperatura otoczenia: z cewką klasy F -10° +55°C
 z cewką klasy H -10° +80°C
 Dowolna pozycja montażu



OPCJE

Tuleja elektromagnesu ze stali nierdzewnej
 Przyłącze typu **N** bez nakrętki
 Tuleja elektromagnesu niklowana chemicznie
 Przyłącze odpowietrzające z tuleją na wąż

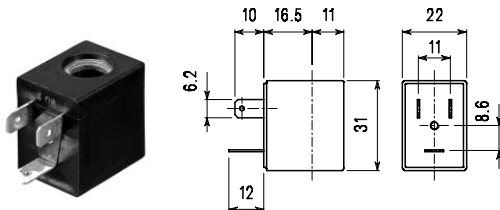
PRZYŁĄCZA													
K		N		P		W		Y		Z			
SWORZEŃ		G1/8" gwint męski z NAKRĘTKĄ do węża elastycznego i średnio elastycznego		TULEJA NA WĄŻ do węży elastycznych		PIERŚCIEŃ ZACISKAJĄCY do węża elastycznego i średnio elastycznego		ZŁĄCZE "PUSH IN" do średnio elastycznych węży Ø 6		ZŁĄCZE "PUSH IN" do średnio elastycznych węży Ø 4			
KOD ① ②	Przyłącze *	Średnica mm	KV m ³ /h	Ciśnienie pracy bar			Nominalny pobór mocy			Cewka		Uszczeln. ①	Zakres temp. °C
				Min	Max		AC Rozruch	VA Praca	DC W	Typ	Szer.		
					AC	DC							
E335*.....15///.....	K-N-P-W-Y-Z	1.5	0.06	0	9	9	12	8	6.5	3	22	NBR=B EPDM=E FPM=V	-10 +90 <+140 -10 +130

① Uszczelnienie
 ② Cewka

Przykład E335KB15///30B uszczelnienie NBR, przyłącze typu sworzeń
 Cewka 24V 50/60Hz

CEWKA	AC ~50 /60Hz Volt							DC Volt			Przyłącze elektryczne	Wtyczka
	12	24	48	110	220 230	240	380	12	24	48		
Typ 3 Szer. 22 Kod ②	30A	30B	30C	30D	30E	30F	30G	300	301	302	DIN 46244	PG9 kod 10348000

OPIS
 Klasa izolacji F
 Tolerancja napięcia
 AC +15% -10%
 DC ± 10%
 Stopień ochrony
 IP65 z konektorem
 IP00 bez konektora
 Praca ciągła ED100%

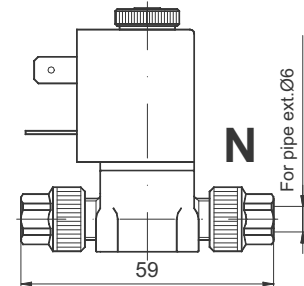
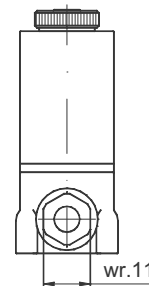
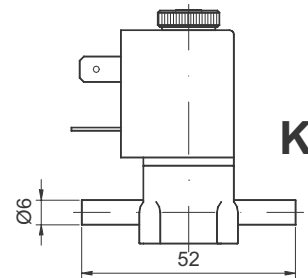
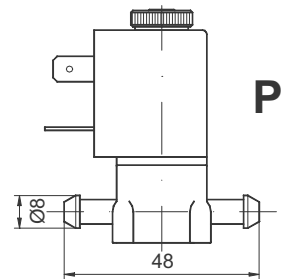
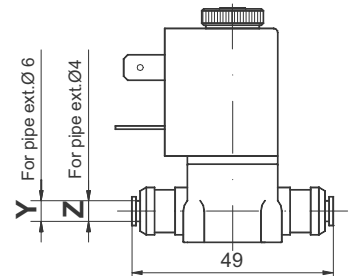
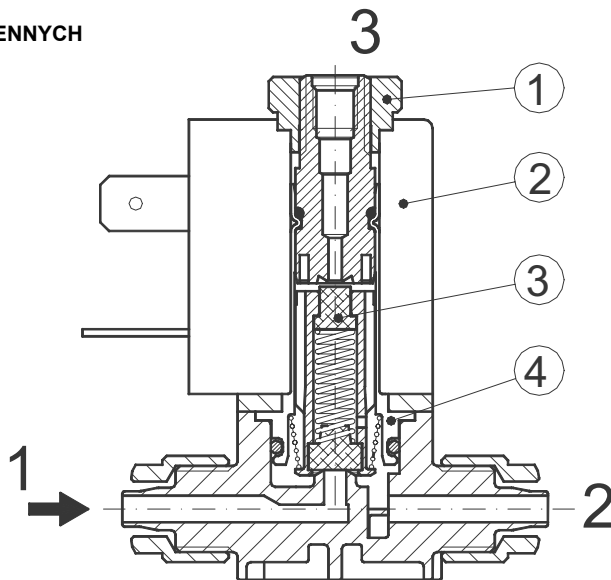


Typ 3 Waga 0.05 Kg

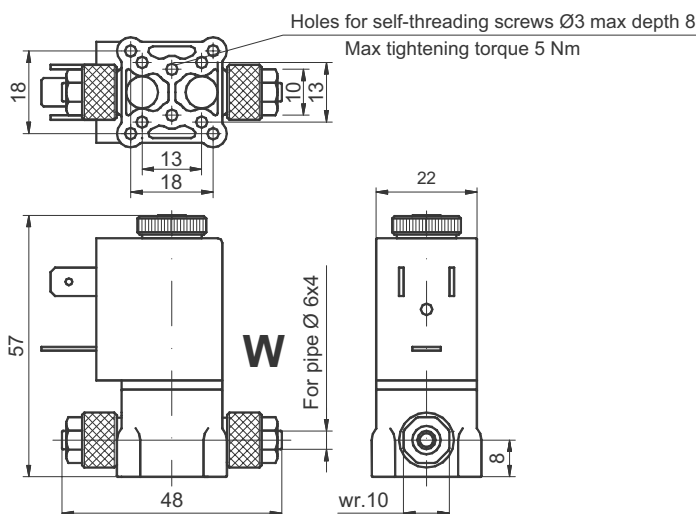
OPCJE
 Klasa izolacji H
 Z przewodem
 O specjalnym napięciu
 O specjalnej mocy

WYKAZ CZĘŚCI ZAMIENNYCH

1. Nakrętka cewki
2. Cewka
3. Rdzeń
4. Tuleja rdzenia



WYMIARY



Maksymalny moment obrotowy dla nakrętki 2 Nm

Nakrętka zakręcana kluczem 11 aż do poślizgu na sześciokącie (OGRANICZNIK MOMENTU OBROTOWEGO)