

# Typ 235 Tworzywowe Elektrozawory 2/2 bezpośredniego działania (N.O.)

## OPIS

Elektrozawór 2 drogowy, normalnie otwarty, bezpośredniego działania, odpowiedni dla przemysłu spożywczego, do kontaktu z żywnością

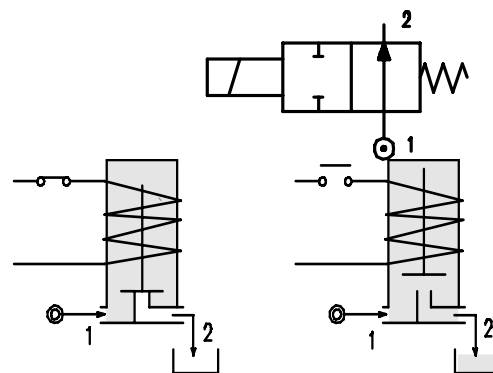
## BUDOWA

Korpus	Termoplastyczny polimer z certyfikatami FDA, NSF, WRC, KTW
Tuleja rdzenia	Mosiądz niklowany
Rdzeń	Stal nierdzewna
Sprężyna	Stal nierdzewna
Uszczelnienie	NBR z certyfikatem (żywność) FPM z certyfikatem (żywność) EPDM z certyfikatem (żywność)



## WŁAŚCIWOŚCI

Maksymalne dopuszczalne ciśnienie 20 bar  
 Maksymalna lepkość cieczy 25cSt (mm<sup>2</sup>/s)  
 Temperatura otoczenia: z cewką klasy F -10° +55°C  
 z cewką klasy H -10° +80°C  
 Dowolna pozycja montażu



## OPCJE

Tuleja elektromagnesu ze stali nierdzewnej  
 Przyłącze typu **N** bez nakrętki

PRZYŁĄCZA					
K	N	P	W	Y	Z
<b>SWORZEŃ</b>	<b>G1/8" gwint męski z NAKRĘTKĄ</b> do węża elastycznego i średnio elastycznego	<b>TULEJA NA WĄŻ</b> do węży elastycznych	<b>PIERŚCIEŃ ZACISKAJĄCY</b> do węża elastycznego i średnio elastycznego	<b>ZŁĄCZE "PUSH IN"</b> do średnio elastycznych węży Ø 6	<b>ZŁĄCZE "PUSH IN"</b> do średnio elastycznych węży Ø 4

KOD ① ②	Przyłącze *	Średnica mm	KV m <sup>3</sup> /h	Ciśnienie różnicowe pracy bar			Nominalny pobór mocy			Cewka		Uszczel. ①	Zakres temp. °C
				Min	Max		AC Rozruch	VA Praca	DC W	Typ	Szer.		
					AC	DC							
E235*.....15///.....	K-N-P-W-Y-Z	1.5	0.06	0	14	14	12	8	6.5	3	22	NBR=A	-10 +90
E235*.....20///.....	K-N-P-W-Y-Z	2	0.09	0	9	9	12	8	6.5	3	22	EPDM=F	<+140
E235*.....25///.....	K-N-P-W-Y-Z	2.5	0.14	0	5.5	5.5	12	8	6.5	3	22	FPM=V	-10 +130

① Uszczelnienie  
 ② Cewka

Przykład E235KA20///30B uszczelnienie NBR, przyłącze - sworzeń  
 Cewka 24V 50/60Hz

