

Typ 111

Stal nierdzewna (AISI 303)
 Elektrozawory 2/2 bezpośredniego działania (N.Z.)

OPIS

Elektrozawór 2 drogowy, normalnie zamknięty, bezpośredniego działania

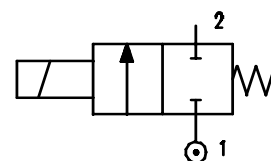
BUDOWA

Korpus	Stal nierdzewna
Tuleja rdzenia elektromagnesu	Stal nierdzewna
Rdzeń	Stal nierdzewna
Sprężyna	Stal nierdzewna
Uszczelnienie	NBR
	FPM
	EPDM



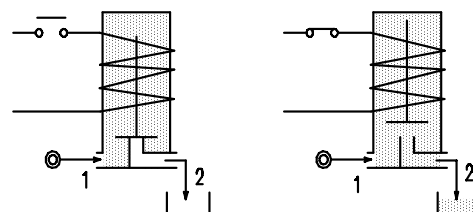
WŁAŚCIWOŚCI

Maksymalne dopuszczalne ciśnienie 50 bar
 Maksymalna lepkość cieczy 25cSt (mm²/s)
 Temperatura otoczenia: z cewką klasy F -10° +55°C
 z cewką klasy H -10° +80°C
 Dowolna pozycja montażu



OPCJE

Srebrny pierścień elektromagnesu
 Cewka zgodna z ATEX - EExmII Typ 4
 Wersja do tlenu



KOD ① ②	Przyłącze G	Średnica mm	KV m ³ /h	Ciśnienie różnicowe pracy bar			Nominalny pobór mocy			Cewka		Uszczeln. ①	Zakres temp. °C
				Min	Max		AC Rozruch	VA Praca	DC W	Typ	Szer.		
					AC	DC							
E111A.....12///.....	1/8"	1.2	0.04	0	25	25	12	8	6.5	3	22	NBR=B	-10 +90
E111A.....15///.....	1/8"	1.5	0.06	0	16	16	12	8	6.5	3	22		
E111A.....20///.....	1/8"	2	0.09	0	12	10	12	8	6.5	3	22		
E111A.....25///.....	1/8"	2.5	0.14	0	8	5.5	12	8	6.5	3	22	EPDM=E	<+140
E111A.....31///.....	1/8"	3.1	0.19	0	5	2	12	8	6.5	3	22		
E111A.....20///.....	1/8"	2	0.09	0	25	15	15	11	5	4	30	FPM=V	-10 +130
E111A.....25///.....	1/8"	2.5	0.14	0	16	10	15	11	5	4	30		
E111A.....31///.....	1/8"	3.1	0.19	0	8	6	15	11	5	4	30		

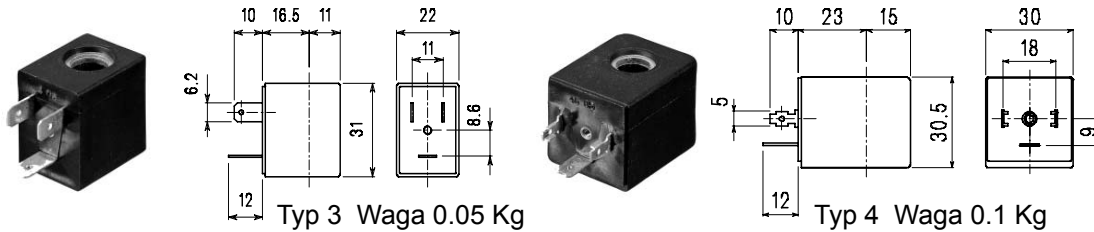
① Uszczelnienie
 ② Cewka

Przykład E111AB20///30B uszczelnienie NBR
 Cewka 24V 50/60Hz

CEWKA	AC ~50 /60Hz Volt							DC Volt			Przyłącze elektryczne	Wtyczka
	12	24	48	110	220 230	240	380	12	24	48		
Typ 3 Szer. 22 Kod ②	30A	30B	30C	30D	30E	30F	30G	300	301	302	DIN 46244	PG9 kod 10348000
Typ 4 Szer. 30 Kod ②	40A	40B	40C	40D	40E	40F	40G	400	401	402	DIN 43650A	PG9 kod 10349000

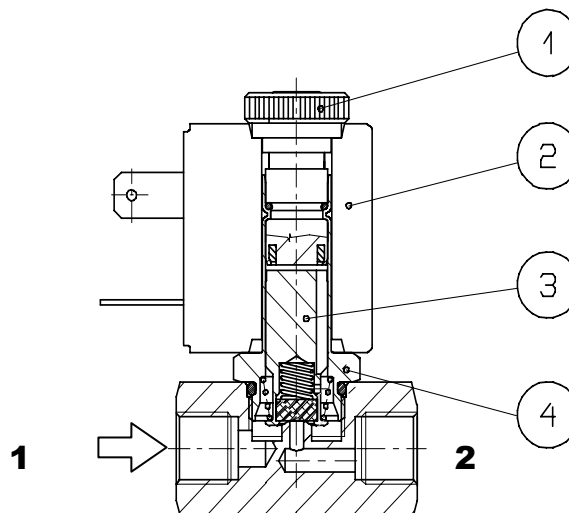
OPIS
 Klasa izolacji F
 Tolerancja napięcia
 AC +15% -10%
 DC ± 10%
 Stopień ochrony
 IP65 z konektorem
 IP00 bez konektora
 Sposób pracy ED100%

OPCJE
 Klasa izolacji H
 Z przewodem
 O specjalnym napięciu
 O specjalnej mocy

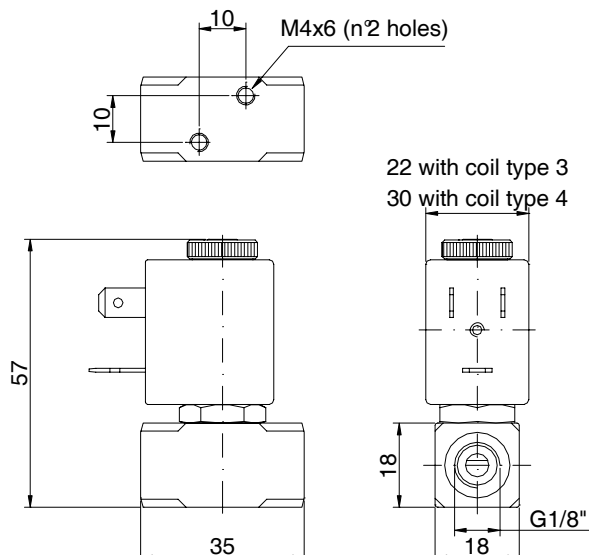


WYKAZ CZĘŚCI ZAMIENNYCH

1. Nakrętka cewki
2. Cewka
3. Rdzeń
4. Tuleja rdzenia



WYMIARY



Waga 0.15 Kg z cewką typ 3
 Waga 0.20 Kg z cewką typ 4